

# LISTA DE PRECIOS DISTRIBUIDOR

## INTERRUPTOR EN CAJA MOLDEADA DWP

VIGENTE DESDE 01 DE AGOSTO 2024

Motores Industriales  
Motores Comerciales y  
Appliance

### Automatización

Digital y  
Sistemas

Energía

Transmisión y  
Distribución

Pinturas

Soluciones para  
maximizar la  
**confiabilidad, la  
eficiencia y la  
seguridad.**



Driving efficiency and sustainability



# LA SOLUCIÓN GLOBAL

en equipos eléctricos,  
automatización y digitalización para  
la industria, infraestructura,  
movilidad eléctrica y sistemas de  
energía.

Tecnologías integradas y presencia global representan la Solución Global WEG. Las soluciones WEG se adaptan a las necesidades del mercado, ofreciendo servicios diferenciados a través de una amplia línea de productos innovadores. Podemos decir con seguridad: estamos al lado de nuestros clientes, dondequiera que estén y cuando lo necesiten.

Driving efficiency and sustainability

[WWW.WEG.NET/CO](http://WWW.WEG.NET/CO)



# WEGmotion Drives

Desde motores,  
variadores y  
reductores a un  
**paquete integrado  
de movimiento**



Para mayor información contacte a su asesor comercial.

# INTERRUPTOR EN CAJA MOLDEADA DWP

GARANTÍA DE PROTECCIÓN CONTRA  
CORTO-CIRCUITOS Y SOBRECARGAS



Los Interruptores en caja moldeada DWP protegen los circuitos de distribución en baja tensión contra corto-circuito y sobrecarga.

Disponibles en corrientes de 16 a 800 A con disparo térmico y magnético fijo.

Driving efficiency and sustainability

[WWW.WEG.NET/CO](http://WWW.WEG.NET/CO)



## CARACTERÍSTICAS TÉCNICAS

Referencia		DWP63L	DWP125L	DWP250L	DWP400L	DWP630L	DWP800L	
Norma		IEC 60947-2						
Número de polos		3	3	3	3	3	3	
Tensión nominal de operación	V ca	400	400	400	400	400	400	
Tensión nominal de aislamiento	V	800	800	800	800	800	800	
Tensión nominal de impulso soportable	kV	6	8	8	8	8	8	
Temperatura ambiente de referencia T	°C	40	40	40	40	40	40	
Capacidad de interrupción máxima de corto circuito	220V	kA	25	30	35	50	50	50
	380V 400V		15	20	20	35	35	35
Corriente nominal - Termico fijo / Magnetico fijo (10xIn) (temperatura ambiente = 40 °C)	A	16, 20, 25, 32, 40, 50, 63	70, 80, 90, 100, 125	150, 160, 175, 200, 225, 250	300, 350, 400	450, 500, 630	700, 800	
Frecuencia	Hz	60	60	60	60	60	60	
Categoría de utilización		A	A	A	A	A	A	
Grado de polución		3	3	3	3	3	3	
Altitud máxima de instalación	m	2.000	2.000	2.000	2.000	2.000	2.000	
Conexión con barra	mm	11,5	15	21	28,5	42	42	
Torque de apriete	Nm	3	10	12	22	26	28	
Dimensiones (Largo x Profundidad x Ancho)	mm	76x73x135	92x68x150	107x86x165	140x108x257	182x110x270	210x107x280	

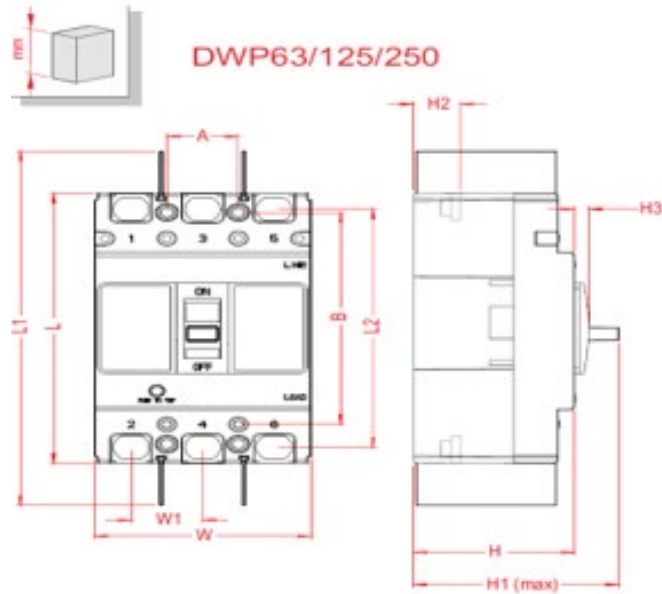
Nota: Este Interruptor DWP no permite la instalación de accesorios internos o externos adicionales

## RESISTENCIA INTERNA Y POTENCIA DISIPADA (FACTOR DE POTENCIA)

Referencia	Corriente nominal (A)	Resistencia interna (mΩ)	Potencia disipada (W/3 fases)
0	16	8,50	2,53
	20	6,45	2,99
	25	5,06	3,78
	32	4,55	5,54
	40	3,45	6,61
	50	2,73	8,29
	63	2,21	8,92
DWP125L	70	1,74	9,59
	80	1,76	12,65
	90	1,31	12,94
	100	1,33	15,57
	125	0,85	13,60
DWP250L	150	0,54	14,52
	160	0,52	13,96
	175	0,50	16,02
	200	0,37	16,74
	225	0,37	20,39
	250	0,33	22,35
DWP400L	300	1,46	5,25
	350	1,46	7,00
	400	1,43	8,80
DWP630L	450	1,37	16,65
	500	1,37	20,75
	630	1,37	33,39
DWP800L	700	1,36	51,80
	800	1,37	69,60

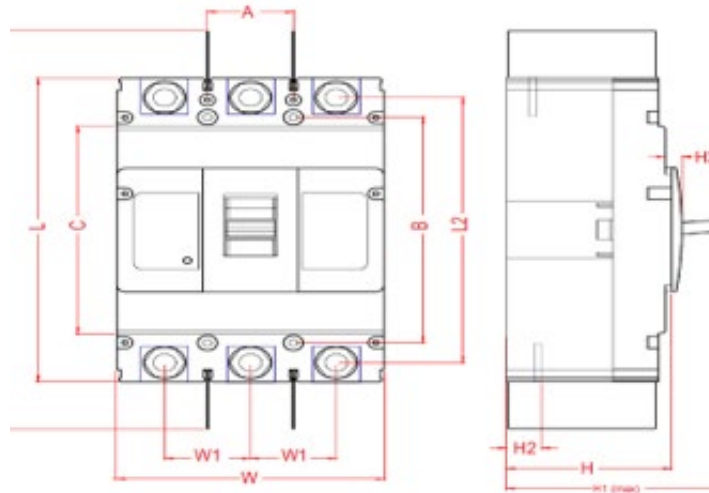
**DIMENSIONES**

DWP 63/125/250



	A	W	W1	L1	L	B	L2	H2	H	H1	H3
DWP63	25	76	25	170	135	117	117	28	73	90,5	5
DWP125	30	92	30	250	150	129	132	24	68	86	6
DWP250	35	107	35	285	165	126	144	24	86	110	4

DWP 400/630/800

**DWP400/630/800**


	A	W	W1	L1	L	B	L2	H2	H	H1	H3	C
DWP400	44	140	44	460	257	215	224	37	108	148	11	102
DWP630	58	182	58	490	270	200	234	43	110	160	7	134
DWP800	70	210	70	500	280	243	243	43	107	148	5	134

## LISTA DE PRECIOS INTERRUPTOR EN CAJA MOLDEADA DWP



CÓDIGO	REFERENCIA	DESCRIPCIÓN	PRECIO LISTA UNIT. (COP)
14256721	DWP63L-16-3	INTERRUPTOR TERMOMAGNETICO CAJA MOLDEADA FIJO 3P, CORRIENTE NOMINAL 16 A, Icu=25kA-220Vac, Icu=15kA-380/400Vac	\$ 204.300
14256722	DWP63L-20-3	INTERRUPTOR TERMOMAGNETICO CAJA MOLDEADA FIJO 3P, CORRIENTE NOMINAL 20 A, Icu=25kA-220Vac, Icu=15kA-380/400Vac	\$ 204.300
14256723	DWP63L-25-3	INTERRUPTOR TERMOMAGNETICO CAJA MOLDEADA FIJO 3P, CORRIENTE NOMINAL 25 A, Icu=25kA-220Vac, Icu=15kA-380/400Vac	\$ 204.300
14256724	DWP63L-32-3	INTERRUPTOR TERMOMAGNETICO CAJA MOLDEADA FIJO 3P, CORRIENTE NOMINAL 32 A, Icu=25kA-220Vac, Icu=15kA-380/400Vac	\$ 204.300
14256725	DWP63L-40-3	INTERRUPTOR TERMOMAGNETICO CAJA MOLDEADA FIJO 3P, CORRIENTE NOMINAL 40 A, Icu=25kA-220Vac, Icu=15kA-380/400Vac	\$ 204.300
14256726	DWP63L-50-3	INTERRUPTOR TERMOMAGNETICO CAJA MOLDEADA FIJO 3P, CORRIENTE NOMINAL 50 A, Icu=25kA-220Vac, Icu=15kA-380/400Vac	\$ 204.300
14256727	DWP63L-63-3	INTERRUPTOR TERMOMAGNETICO CAJA MOLDEADA FIJO 3P, CORRIENTE NOMINAL 63 A, Icu=25kA-220Vac, Icu=15kA-380/400Vac	\$ 204.300
14256828	DWP125L-70-3	INTERRUPTOR TERMOMAGNETICO CAJA MOLDEADA FIJO 3P, CORRIENTE NOMINAL 70 A, Icu=30kA-220Vac, Icu=20kA-380/400Vac	\$ 235.500
14256829	DWP125L-80-3	INTERRUPTOR TERMOMAGNETICO CAJA MOLDEADA FIJO 3P, CORRIENTE NOMINAL 80 A, Icu=30kA-220Vac, Icu=20kA-380/400Vac	\$ 235.500
14256832	DWP125L-100-3	INTERRUPTOR TERMOMAGNETICO CAJA MOLDEADA FIJO 3P, CORRIENTE NOMINAL 100 A, Icu=30kA-220Vac, Icu=20kA-380/400Vac	\$ 235.500
14256833	DWP125L-125-3	INTERRUPTOR TERMOMAGNETICO CAJA MOLDEADA FIJO 3P, CORRIENTE NOMINAL 125 A, Icu=30kA-220Vac, Icu=20kA-380/400Vac	\$ 247.900
14256834	DWP250L-150-3	INTERRUPTOR TERMOMAGNETICO CAJA MOLDEADA FIJO 3P, CORRIENTE NOMINAL 150 A, Icu=35kA-220Vac, Icu=20kA-380/400Vac	\$ 378.700
14256835	DWP250L-160-3	INTERRUPTOR TERMOMAGNETICO CAJA MOLDEADA FIJO 3P, CORRIENTE NOMINAL 160 A, Icu=35kA-220Vac, Icu=20kA-380/400Vac	\$ 378.700
14256836	DWP250L-175-3	INTERRUPTOR TERMOMAGNETICO CAJA MOLDEADA FIJO 3P, CORRIENTE NOMINAL 175 A, Icu=35kA-220Vac, Icu=20kA-380/400Vac	\$ 378.700
14256837	DWP250L-200-3	INTERRUPTOR TERMOMAGNETICO CAJA MOLDEADA FIJO 3P, CORRIENTE NOMINAL 200 A, Icu=35kA-220Vac, Icu=20kA-380/400Vac	\$ 437.100
14256838	DWP250L-225-3	INTERRUPTOR TERMOMAGNETICO CAJA MOLDEADA FIJO 3P, CORRIENTE NOMINAL 225 A, Icu=35kA-220Vac, Icu=20kA-380/400Vac	\$ 479.400
14256839	DWP250L-250-3	INTERRUPTOR TERMOMAGNETICO CAJA MOLDEADA FIJO 3P, CORRIENTE NOMINAL 250 A, Icu=35kA-220Vac, Icu=20kA-380/400Vac	\$ 479.400
14256840	DWP400L-300-3	INTERRUPTOR TERMOMAGNETICO CAJA MOLDEADA FIJO 3P, CORRIENTE NOMINAL 300 A, Icu=50kA-220Vac, Icu=35kA-380/400Vac	\$ 727.500
14256842	DWP400L-350-3	INTERRUPTOR TERMOMAGNETICO CAJA MOLDEADA FIJO 3P, CORRIENTE NOMINAL 350 A, Icu=50kA-220Vac, Icu=35kA-380/400Vac	\$ 727.500
14256843	DWP400L-400-3	INTERRUPTOR TERMOMAGNETICO CAJA MOLDEADA FIJO 3P, CORRIENTE NOMINAL 400 A, Icu=50kA-220Vac, Icu=35kA-380/400Vac	\$ 727.500
14256844	DWP630L-450-3	INTERRUPTOR TERMOMAGNETICO CAJA MOLDEADA FIJO 3P, CORRIENTE NOMINAL 450 A, Icu=50kA-220Vac, Icu=35kA-380/400Vac	\$ 1.525.600
14256845	DWP630L-500-3	INTERRUPTOR TERMOMAGNETICO CAJA MOLDEADA FIJO 3P, CORRIENTE NOMINAL 500 A, Icu=50kA-220Vac, Icu=35kA-380/400Vac	\$ 1.525.600
14256846	DWP630L-630-3	INTERRUPTOR TERMOMAGNETICO CAJA MOLDEADA FIJO 3P, CORRIENTE NOMINAL 630 A, Icu=50kA-220Vac, Icu=35kA-380/400Vac	\$ 1.762.700
14256868	DWP800L-800-3	INTERRUPTOR TERMOMAGNETICO CAJA MOLDEADA FIJO 3P, CORRIENTE NOMINAL 800 A, Icu=50kA-220Vac, Icu=35kA-380/400Vac	\$ 2.199.900




# Contribuimos con un mundo más eficiente y sostenible

invirtiendo en tecnologías para la transición energética y en soluciones inteligentes para la industria, el campo, las ciudades y los hogares.







Para las Operaciones  
WEG en todo el mundo  
visite nuestro sitio web



[www.weg.net/co](http://www.weg.net/co)




WEG COLOMBIA

SEDE PRINCIPAL

 +57 601 4160166 / +57 601 3074820


 [info-co@weg.net](mailto:info-co@weg.net)

 Km. 2 Vía Siberia - Tenjo, Terminales Logísticos de Colombia Manzana 2

SEDE ANTIOQUIA

 +57 604 4449277

 [wco-mde@weg.net](mailto:wco-mde@weg.net)

 Cra. 47 G No. 78D Sur 147, Sabaneta - Antioquia