

Fecha: Febrero 2023
Reemplaza Lista # 15

CONECTORES DE PERFORACIÓN DE CHAQUETA AISLANTE PARA LINEAS AEREAS DE BAJA TENSIÓN Y MEDIA TENSIÓN SEMIAISLADAS

El conector de perforación se utiliza para efectuar derivaciones o uniones de conductores aislados sin retirar la cubierta de los mismos y estando la línea en servicio. Nuestros conectores son fabricados con dientes de cobre estañado ideales para conectar conductores de cobre y/o aluminio.

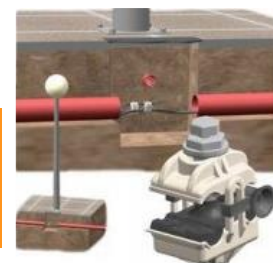
REFERENCIA	RANGO DE APLICACIÓN		TIPO	USO	UNIDAD EMPAQUE	PRECIO UNITARIO PUBLICO
	PRINCIPAL	DERIVADO				
CDP-70	8 - 3/0 AWG	16 - 8 AWG	Sencillo	A. Publico	120	10.500
CDP-6	8 - 4/0 AWG	16 - 10 AWG	Sencillo	A. Publico	120	8.800
CDP-150-10	8 - 300 MCM	16 - 8 AWG	Sencillo	A. Publico	120	10.800
CDP-120-35	6 - 300 AWG	12 - 2 AWG	Sencillo	Acometida	80	23.840
CDP-150-35	8 - 300 AWG	12 - 2 AWG	Sencillo	Acometida	80	16.300
CDP-16-120	6 - 4/0 AWG	6 - 4/0 AWG	Sencillo	Linea Linea	80	27.600
CDP-120-120	4 - 300 MCM	4 - 300 MCM	Sencillo	Linea Linea	60	31.800
CDP-240-240	2/0 - 477 MCM	2/0 - 477 MCM	Doble	Linea Linea	25	75.300
CDPRP-185-185-15	1/0 - 336.4 MCM	1/0 - 336.4 MCM	Doble	Media Tensión (15kV)	15	220.000



CONECTORES DE PERFORACION DE CHAQUETA AISLANTE PARA REDES SUBTERRANEAS DE BAJA TENSIÓN

El conector de perforación se utiliza para efectuar derivaciones o uniones de conductores aislados sin retirar la cubierta de los mismos y estando la línea en servicio. Nuestros conectores son fabricados con dientes ideales para conectar conductores de cobre y/o aluminio.

REFERENCIA	RANGO DE APLICACIÓN		TIPO	USO	UNIDAD EMPAQUE	PRECIO UNITARIO PUBLICO
	PRINCIPAL	DERIVADO				
RS-16	6 - 3/0 AWG	16 - 8 AWG	Sencillo	Subteraneo	40	68.400



TAPON (CAPUCHON) PARA CABLE ENCOGIBLE EN FRIJO

El capuchon para cable se utiliza para sellar la punta del cable cuando se realiza algun corte.

REFERENCIA	RANGO DE APLICACIÓN	TIPO	UNIDAD EMPAQUE	PRECIO UNITARIO
CAPUCHON	4 - 250 MCM	En frio	500	4.800



PINZAS (GRAPAS) AUTOAJUSTABLE PARA ACOMETIDA

La función de las pinzas de retención es sujetar el conductor portante sin deteriorar su aislamiento y evitar su deslizamiento con esfuerzos mecánicos por debajo de la carga de rotura especificada.

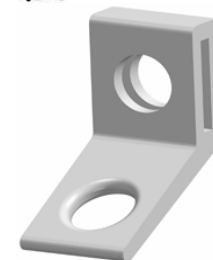
REFERENCIA	RANGO DE APLICACIÓN	MATERIAL	TIPO	UNIDAD EMPAQUE	PRECIO UNITARIO
	1 X 8 + 8 AWG	Gancho acero galvanizado	Acometida	50	12.800
	1 X 8 + 8 AWG	Gancho acero inoxidable	Acometida	50	16.700



SOPORTE EN L

Es el complemento ideal para realizar la instalación de los tensores de acometida, su diseño los hace práctico para ser instalado en poste con cinta de acero inoxidable o en fachada a través de chazo.

REFERENCIA	INSTALACION	MATERIAL	USO	UNIDAD EMPAQUE	PRECIO UNITARIO
Soporte (ojo)	Cinta y/o Chazo	Aluminio	Acometida	100	6.400
Soporte (ojo)	Cinta y/o Chazo	Acero galvanizado	Acometida	100	6.000



Fecha: Febrero 2023
Reemplaza Lista # 15

CONECTORES TIPO CUÑA Y ESTRIBOS

Los conectores tipo cuña están formados por dos elementos; un componente "C" o cuerpo del conector y un componente "cuña". Ambos pueden ser fabricados de una aleación de aluminio o de cobre.

REFERENCIA	RANGO DE APLICACIÓN		MATERIAL	CARTUCHO	UNIDAD EMPAQUE	PRECIO UNITARIO PUBLICO
	PRINCIPAL	DERIVADO				
CADC-101	1/0 AWG	2 AWG	Aluminio	Rojo	200	11.100
CADC-103	2 AWG 1/0 AWG	2 AWG 4 AWG	Aluminio	Rojo	200	11.100
CADC-20B	1/0 AWG 2/0 AWG 2/0 AWG 2/0 AWG 2/0 AWG 3/0 AWG 3/0 AWG 4/0 AWG 4/0 AWG	1/0 AWG 4 AWG 2 AWG 1/0 AWG 2/0 AWG 4 AWG 2 AWG 6 AWG 4 AWG	Aluminio	Azul	100	28.200
CADC-205	2/0 AWG 3/0 AWG	1/0 AWG 2 AWG	Aluminio	Azul	100	31.200
CADC-208	2/0 AWG 3/0 AWG 3/0 AWG 4/0 AWG 4/0 AWG 4/0 AWG	2/0 AWG 1/0 AWG 2/0 AWG 3/0 AWG 2 AWG 1/0 AWG 2/0 AWG	Aluminio	Azul	100	28.800
CADC-209	3/0 AWG 4/0 AWG	3/0 AWG 2/0 AWG	Aluminio	Azul	100	29.920
CADC-211	4/0 AWG 4/0 AWG	3/0 AWG 4/0 AWG	Aluminio	Azul	100	31.300
CADC-316	266.8 KCMIL 266.8 KCMIL 266.8 KCMIL 336.4 KCMIL 336.4 KCMIL 336.4 KCMIL	3/0 AWG 4/0 AWG 266.8 KCMIL 2/0 AWG 3/0 AWG 4/0 AWG	Aluminio	Azul	100	35.600
CADC-317	336.4 KCMIL 336.4 KCMIL	266.8 KCMIL 336.4 KCMIL	Aluminio	Azul	100	39.000
CAEN-103	4 - 2 AWG	2 AWG	Aluminio	Azul	50	44.400
CAEN-201	1/0 - 2/0 AWG	2 AWG	Aluminio	Azul	40	60.800
CAEN-20B	1/0 - 4/0 AWG	2 AWG	Aluminio	Azul	40	60.800
CAEN-202	3/0 - 4/0 AWG	2 AWG	Aluminio	Azul	40	62.000



LISTA PRECIOS ACCESORIOS REDES AEREAS Y SUBTERRANEAS # 16

Fecha: Febrero 2023
 Reemplaza Lista # 15

ESE INGENIERIA		TABLA SELECCIÓN CONECTORES TIPO CUÑA CADC										
		KCMIL			AWG							
		336,4 CAA	336,4 CA	266,8	4/0	3/0	2/0	1/0	2	4	6	
CONDUCTOR DERIVADO EN ACSR	KCMIL	6	CADC-30A	CADC-30A	CADC-20B	CADC-20A	CADC-20A	CADC-102	CADC-105	CADC-104	CADC-104	
		4	CADC-30A	CADC-30A	CADC-20B	CADC-20B	CADC-20B	CADC-103	CADC-102	CADC-105		
		2	CADC-35B	CADC-313	CADC-313	CADC-208	CADC-20B	CADC-20B	CADC-101*	CADC-103		
		1/0	CADC-35B	CADC-313	CADC-313	CADC-208	CADC-208	CADC-20B	CADC-201			
		2/0	CADC-35B	CADC-316	CADC-313	CADC-208	CADC-208	CADC-208				
		3/0	CADC-351	CADC-316	CADC-316	CADC-211	CADC-208					
		4/0	CADC-351	CADC-316	CADC-316	CADC-211						
	266,8	CADC-352	CADC-317	CADC-316								
	336,4 CA	CADC-352	CADC-317									
	336,4 CAA	CADC-352										

* Todos los precios no incluyen IVA.

* Precios sujetos a cambios sin previo aviso.

Fecha: Febrero 2023
Reemplaza Lista # 15

HERRAMIENTA INSTALACION CONECTORES CUÑA

Es utilizada para realizar la instalacion de los conectores tipo cuña en aluminio mediante un disparo con cartucho, el cual realiza el ajuste perfecto en al conexión.

REFERENCIA	DESCRIPCIÓN	UNIDAD EMPAQUE	PRECIO UNITARIO PUBLICO
	Herramienta para la instalación de conectores cuña con cartucho azul y amarillo	1	12.000.000



CONECTORES TIPO CUÑA COBRE ESTAÑADO CDCR - SIMETRICOS

Los conectores tipo cuña están formados por dos elementos; un componente "C" o cuerpo del conector y un componente "cuña". Ambos pueden ser fabricados en cobre estañado.

REFERENCIA	RANGO DE APLICACIÓN		MATERIAL	COLOR EMPAQUE	UNIDAD EMPAQUE	PRECIO UNITARIO PUBLICO
	PRINCIPAL MM	DERIVADO MM				
CDCR-I-Ci	3,17 - 8,12	3,17 - 7,42	Cobre Estañado	Gris	200	17.400
CDCR-II-Vd	3,17 - 8,12	3,17 - 5,21	Cobre Estañado	Verde	200	10.000
CDCR-III-Vm	2,54 - 6,55	1,27 - 4,65	Cobre Estañado	Rojo	200	8.000
CDCR-IV-Az	2,54 - 6,55	1,27 - 4,65	Cobre Estañado	Azul	200	6.000
CDCR-V-Am	2,54 - 4,93	1,27 - 4,65	Cobre Estañado	Amarillo	200	7.000
CDCR - 345	2,54 - 6,55	1,27 - 4,65	Cobre Estañado	Rojo Azul Amarillo	200	10.400
CDCR-VI-AzB	8,01 - 10,61	6,54 - 9,36	Cobre Estañado	Azul Blanco	200	18.400
CDCR-VII-VmB	4,66 - 10,11	4,66 - 8,30	Cobre Estañado	Rojo Blanco	200	18.400
CDCR-VIII-VdB	8,01 - 10,50	8,01 - 10,11	Cobre Estañado	Varde Blanco	200	20.000



Fecha: Febrero 2023
 Reemplaza Lista # 15

ESE INGENIERIA		TABLA SELECCIÓN CONECTORES TIPO CUÑA CDCR - SIMETRICOS															
		CONDUCTOR PRINCIPAL EN AWG															
		Alambre Cu o Al				Cable 7 Hilos Cu o Al						Cable ACSR					
		8	6	4	2	10	8	6	4	2	1/0	2/0	8	6	4	2	1/0
CONDUCTOR DERIVADO EN AWG	Alambre Cu o Al	14	V		IV									IV			
		12	V		IV		V	V						IV			
		10	V	IV		II	V		IV								
		8	IV		III			IV		II					II	I	
		6		III	II				III	II					II	I	VII
		4			II	I					I	VII				I	VII
	2				I					I	VII					VII	
	Cable 7 Hilos Cu o Al	14															
		12	V	IV			V	V	IV								
		10	IV		III		V	IV									
		8		III	II	II			III	II				III	II	I	
		6			II	I			II	II	I	VII				I	
		4				I				I	I	VII				I	VII
	2										VII	VI				VII	
	1/0										VI	VI				VI	
	Cable ACSR	8														I	
		6								I	VII					I	VII
		4								I	VII				I		VII
2																VII	
1/0																VI	

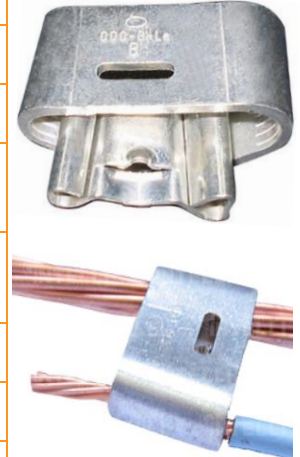
* Todos los precios no incluyen IVA.
 * Precios sujetos a cambios sin previo aviso.

Fecha: Febrero 2023
Reemplaza Lista # 15

CONECTORES TIPO CUÑA COBRE ESTAÑADO CDC - ASIMETRICOS

Los conectores tipo cuña están formados por dos elementos; un componente "C" o cuerpo del conector y un componente "cuña". Ambos pueden ser fabricados en cobre estañado.

REFERENCIA	RANGO DE APLICACIÓN		MATERIAL	COLOR EMPAQUE	UNIDAD EMPAQUE	PRECIO UNITARIO PUBLICO
	PRINCIPAL MM	DERIVADO MM				
CDC-A-Vi	5,6 - 9,36	1,74 - 5,10	Cobre Estañado	Violeta	400	13.000
CDC-B-La	6,2 - 9,36	1,74 - 5,10	Cobre Estañado	Naranja	200	11.900
CDC-C-Ma	8,2 - 12,74	1,74 - 5,10	Cobre Estañado	Café	200	14.400
CDC-D-Br	9,5 - 12,74	1,74 - 5,10	Cobre Estañado	Blanco	200	14.200
CDC-F-VdAz	5,6 - 8,33	1,74 - 5,10	Cobre Estañado	Verde Azul	200	11.600
CDC-G-ViAz	5,6 - 8,33	1,36 - 1,73	Cobre Estañado	Violeta Azul	200	11.600
CDC-H-LaAz	5,6 - 9,36	1,36 - 1,73	Cobre Estañado	Naranja Azul	200	11.600
CDC-J-MaAz	9,34 - 11,10	1,74 - 5,10	Cobre Estañado	Café Azul	200	12.600
CDC-K-BrAz	9,34 - 11,10	1,36 - 1,73	Cobre Estañado	Blanco Azul	200	12.600
CDC-L-CiAz	14,6 - 12,50	2,25 - 5,10	Cobre Estañado	Gris Azul	200	19.000



Fecha: Febrero 2023
Reemplaza Lista # 15

ESE INGENIERIA		TABLA SELECCIÓN CONECTORES TIPO CUÑA CDC - ASIMETRICOS																
		CONDUCTOR PRINCIPAL EN AWG																
		Alambre Cu o Al		Cable 7 Hilos Cu o Al							Cable ACSR							
		4	2	6	4	2	1/0	2/0	3/0	4/0	4	2	1/0	2/0	3/0	4/0		
CONDUCTOR DERIVADO EN AWG	Alambre Cu o Al	14		G		G	G	K	K					G				
		12		F		F	A	B	J	C				A	J	C	D	
		10				F	A	B	C	C				A	J	C	D	
		8				A	A	J	C	D	L			B			D	L
		6				A	B	C	C	D	L			B			L	
	Cable 7 Hilos Cu o Al	14		F		F	A	B	J	C				A	J	C		
		12		F		F	A	B	J	C				A	J	C	D	L
		10				F	A	J	C	D				A	J		D	L
		8					B	J	C	D				B			D	L
		6				A	B	C	D	D	L			B			L	L
Cable ACSR	8				A	B	C	C	D				B			L	L	
	6				A	B	C	D	D	L			B					

CONECTOR PARA PUESTA A TIERRA

Estos conector sirve para realizar la unión eléctrica a tierra, del conductor ya sea de acero-cobre ó cobre a la varilla de puesta a tierra de cobre o acero cobre (copperweld).

REFERENCIA	RANGO DE APLICACIÓN		MATERIAL	TIPO	UNIDAD EMPAQUE	PRECIO UNITARIO PUBLICO
	PRINCIPAL	DERIVADO				
CCA-58-25	Varilla 5/8"	10 - 4 AWG	Cobre estañado	Cuña	200	30.800
CCA-58-35	Varilla 5/8"	4 - 2 AWG	Cobre estañado	Cuña	200	26.600
CAT-58-16	Varilla 5/8"	8 - 6 AWG	Cobre y Acero inoxidable	Transversal	80	40.200
CAT-58-35	Varilla 5/8"	4 - 2 AWG	Cobre y Acero inoxidable	Transversal	80	34.200
TH-58	Varilla 5/8"	8 - 1/0 AWG	Aleacion cobre	Tornillo	400	11.400
TH-58R	Varilla 5/8"	8 - 1/0 AWG	Bronce	Tornillo	400	19.400



* Todos los precios no incluyen IVA.

* Precios sujetos a cambios sin previo aviso.

Fecha: Febrero 2023
Reemplaza Lista # 15

GRAPA OPERAR EN CALIENTE "CONECTOR AMOVIBLE" "PAJARITO"

Son grapas o conectores que trabajan mecánicamente a tracción y deslizamiento, su funcionalidad es conectar el cable derivado con la línea de media tensión, estos conectores pueden ser empleados a la intemperie.

REFERENCIA	RANGO DE APLICACIÓN		MATERIAL	USO	UNIDAD EMPAQUE	PRECIO UNITARIO PUBLICO
	PRINCIPAL	DERIVADO				
GLV - 68A	6 - 250 MCM	F8 - 2/0 AWG	Aluminio	Exterior	40	39.000
GLV - 60A-80A	6 - 288.8 MCM	8 - 4/0 AWG	Aluminio	Exterior	20	80.000
GLV - 120	6 - 4/0 AWG	F8 - 2/0 AWG	Cobre Estañado	Exterior	40	99.000



CONECTORES DE COMPRESION RANURAS PARALELAS (DBH)

Son conectores que trabajan mecánicamente a tracción, su funcionalidad es la de mejorar el contacto mecánico y eléctrico entre conductores (cables), los conectores de compresión pueden ser empleados tanto interior como exterior.

REFERENCIA	RANGO DE APLICACIÓN		MATERIAL	TIPO	UNIDAD EMPAQUE	PRECIO UNITARIO PUBLICO
	PRINCIPAL	DERIVADO				
CAC-38 A 24 (AP1)	6 - 2 AWG	14 - 8 AWG	Aluminio	Compresión	1000	3.000
CAC-49 A 24 (AP2)	2 - 2/0 AWG	14 - 8 AWG	Aluminio	Compresión	50	4.000
CAH-58 A 35 (DBH-2)	1/0 - 2/0 AWG	6 - 2 AWG	Aluminio	Compresión	100	12.800
CAC-60 A 38 (DBH-3)	1/0 - 4/0 AWG	6 - 2 AWG	Aluminio	Compresión	150	18.600
CAH-95 A 95 (DBH-4)	1/0 - 2/0 AWG	1/0 - 2/0 AWG	Aluminio	Compresión	100	11.100
CAH-120 A 120 (DBH-5)	1/0 - 4/0 AWG	1/0 - 4/0 AWG	Aluminio	Compresión	80	13.700
CAH-35 A 35 (DBH-6)	6 - 2 AWG	6 - 2 AWG	Aluminio	Compresión	200	7.200
CAH-120 A 120 (DBH-7)	1/0 - 4/0 AWG	1/0 - 4/0 AWG	Aluminio	Compresión	80	13.700
CAH-70 A 35 (DBH-8)	4 - 1/0 AWG	6 - 2 AWG	Aluminio	Compresión	200	6.400
CAH-240 A 240	4/0-500MCM	4/0-500MCM	Aluminio	Compresión	30	30.000
CCO-25-25	8 - 4 AWG	8 - 4 AWG	Cobre	Compresion	400	10.400
CCO-50-50	6 - 1/0 AWG	6 - 1/0 AWG	Cobre	Compresion	400	14.000
SACC-70-70	2 - 2/0 AWG	6 - 2/0 AWG	Cobre	Compresion	320	21.900
SACC-120-120	3/0-250 MCM	3/0-250 MCM	Cobre	Compresion	200	33.200



Fecha: Febrero 2023
Reemplaza Lista # 15

CONECTORES KS - KSU (KILLER)

Son usados en las conexiones entre conductores de cobre o aluminio-cobre en paralelo en las líneas electricas de distribución área de baja y media tensión.

REFERENCIA	RANGO DE APLICACIÓN	USO	UNIDAD EMPAQUE	PRECIO UNITARIO PUBLICO
PF-10 (KS-15)	16 - 8 AWG	Cobre/Cobre	1600	10.400
PF-16 (KS-17)	12 - 6 AWG	Cobre/Cobre	1200	10.600
PF-25 (KS-20)	12 - 4 AWG	Cobre/Cobre	800	14.700
PF-35 (KS-22)	12 - 2 AWG	Cobre/Cobre	640	16.800
PF-50 (KS-25)	12 - 1/0 AWG	Cobre/Cobre	400	25.800
PF-70 (KS-26)	12 - 2/0 AWG	Cobre/Cobre	280	31.400
PF-95 (KS-27)	12 - 3/0 AWG	Cobre/Cobre	160	25.600
PF-120 (KS-29)	8 - 250 MCM	Cobre/Cobre	160	56.400
PFB-10 (KSU-15)	16 - 8 AWG	Cobre/Cobre ó Aluminio/Cobre	1600	6.900
PFB-16 (KSU-17)	12 - 6 AWG	Cobre/Cobre ó Aluminio/Cobre	800	11.700
PFB-25 (KSU-20)	12 - 4 AWG	Cobre/Cobre ó Aluminio/Cobre	640	14.600
PFB-35 (KSU-22)	12 - 2 AWG	Cobre/Cobre ó Aluminio/Cobre	560	21.200
PFB-50 (KSU-25)	12 - 1/0 AWG	Cobre/Cobre ó Aluminio/Cobre	320	33.900
PFB-70 (KSU-26)	12 - 2/0 AWG	Cobre/Cobre ó Aluminio/Cobre	240	39.000
PFB-95 (KSU-27)	12 - 3/0 AWG	Cobre/Cobre ó Aluminio/Cobre	160	33.800
PFB-120 (KSU-29)	8 - 250 MCM	Cobre/Cobre ó Aluminio/Cobre	120	65.800



COMPUESTO ANTIOXIDANTE

Se usa en conexiones de conductores aislados o desnudos de aluminio-aluminio, aluminio-cobre o cobre-cobre para garantizar uniones electricas de baja resistencia, por su composicion elimina la entrada de aire y humedad en las conexiones, impidiendo la corrosión y la oxidación.

REFERENCIA	PRESENTACION	USO	UNIDAD EMPAQUE	PRECIO UNITARIO PUBLICO
INELTROX	1000 Gramos	Aluminio/Aluminio Aluminio/Cobre	6	270.000
INELTROX	1000 Gramos	Cobre/Cobre	6	270.000
INELTROX	25000 Gramos	Cobre/Cobre	1	5.500.000

