

Fecha: Julio 2022
Reemplaza Lista # 14

CONECTORES DE PERFORACIÓN DE CHAQUETA AISLANTE PARA LINEAS AEREAS DE BAJA TENSIÓN Y MEDIA TENSIÓN SEMIAISLADAS

El conector de perforación se utiliza para efectuar derivaciones o uniones de conductores aislados sin retirar la cubierta de los mismos y estando la línea en servicio. Nuestros conectores son fabricados con dientes de cobre estañado ideales para conectar conductores de cobre y/o aluminio.

REFERENCIA	RANGO DE APLICACIÓN		TIPO	USO	UNIDAD EMPAQUE	PRECIO UNITARIO PUBLICO
	PRINCIPAL	DERIVADO				
CDP-70	8 - 3/0 AWG	16 - 8 AWG	Sencillo	A. Publico	120	9.200
CDP-6	8 - 4/0 AWG	16 - 10 AWG	Sencillo	A. Publico	120	7.400
CDP-150-10	8 - 300 MCM	16 - 8 AWG	Sencillo	A. Publico	120	9.600
CDP-120-35	6 - 300 AWG	12 - 2 AWG	Sencillo	Acometida	80	21.500
CDP-150-35	8 - 300 AWG	12 - 2 AWG	Sencillo	Acometida	80	14.600
CDP-120-120	4 - 300 MCM	4 - 300 MCM	Sencillo	Linea Linea	60	27.400
CDP-240-240	2/0 - 477 MCM	2/0 - 477 MCM	Doble	Linea Linea	25	65.400
CDPRP-185-185-15/25	1/0 - 336.4 MCM	1/0 - 336.4 MCM	Doble	Media Tensión (15kV)	25	180.000



CONECTORES DE PERFORACION DE CHAQUETA AISLANTE PARA REDES SUBTERRANEAS DE BAJA TENSIÓN

El conector de perforación se utiliza para efectuar derivaciones o uniones de conductores aislados sin retirar la cubierta de los mismos y estando la línea en servicio. Nuestros conectores son fabricados con dientes ideales para conectar conductores de cobre y/o aluminio.

REFERENCIA	RANGO DE APLICACIÓN		TIPO	USO	UNIDAD EMPAQUE	PRECIO UNITARIO PUBLICO
	PRINCIPAL	DERIVADO				
RS-16	6 - 3/0 AWG	16 - 8 AWG	Sencillo	Subteraneo	25	60.000



TAPON (CAPUCHON) PARA CABLE ENCOGIBLE EN FRIO

El capuchon para cable se utiliza para sellar la punta del cable cuando se realiza algun corte.

REFERENCIA	RANGO DE APLICACIÓN	TIPO	UNIDAD EMPAQUE	PRECIO UNITARIO
CAPUCHON	4 - 250 MCM	En frio	500	4.200



PINZAS (GRAPAS) AUTOAJUSTABLE PARA ACOMETIDA

La función de las pinzas de retención es sujetar el conductor portante sin deteriorar su aislamiento y evitar su deslizamiento con esfuerzos mecánicos por debajo de la carga de rotura especificada.

REFERENCIA	RANGO DE APLICACIÓN	MATERIAL	TIPO	UNIDAD EMPAQUE	PRECIO UNITARIO
	1 X 8 + 8 AWG	Gancho acero galvanizado	Acometida	50	9.400
	1 X 8 + 8 AWG	Gancho acero inoxidable	Acometida	50	13.000

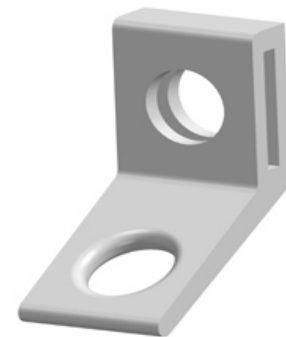


Fecha: Julio 2022
Reemplaza Lista # 14

SOPORTE EN L

Es el complemento ideal para realizar la instalación de los tensores de acometida, su diseño los hace práctico para ser instalado en poste con cinta de acero inoxidable o en fachada a través de chazo.

REFERENCIA	INSTALACION	MATERIAL	USO	UNIDAD EMPAQUE	PRECIO UNITARIO
Soporte (ojo)	Cinta y/o Chazo	Aluminio	Acometida	100	6.000
Soporte (ojo)	Cinta y/o Chazo	Acero galvanizado	Acometida	100	5.600



SECCIONADOR MONOPOLAR BAJA TESIÓN

Los seccionadores monopoles portafusibles con el fusible de alta capacidad de ruptura están diseñados para protección y maniobras de líneas aéreas de baja tensión.

REFERENCIA	CORRIENTE	REFERENCIA FUSIBLE	VOLTAJE	UNIDAD EMPAQUE	PRECIO UNITARIO
APR00	160 AMPS	NH0 y NH00	500	1	194.000
APR630	630 AMPS	NH1, NH2 y NH3	500	1	384.000



CAJA PORTA BORNERA (LONCHERA) PARA DERIVACION DE ACOMETIDA

Se usa en sistemas de distribución de baja tensión para dar un ordenamiento a la red eléctrica, pero la gran función es evitar la manipulación de los conductores principales y como punto de corte y conexión de usuarios.

REFERENCIA	NUMERO USUARIOS	CORRIENTE	MATERIAL	UNIDAD EMPAQUE	PRECIO UNITARIO
4 Usuarios	4 Usuarios trifásicos	140 AMPS	Polycarbonato	1	600.000
6 Usuarios	6 Usuarios trifásicos	140 AMPS	Polycarbonato	1	640.000



CONECTORES TIPO CUÑA Y ESTRIBOS

Los conectores tipo cuña están formados por dos elementos; un componente "C" o cuerpo del conector y un componente "cuña". Ambos pueden ser fabricados de una aleación de aluminio o de cobre.

REFERENCIA	RANGO DE APLICACIÓN		MATERIAL	CARTUCHO	UNIDAD EMPAQUE	PRECIO UNITARIO PUBLICO
	PRINCIPAL	DERIVADO				
CADC-101	1/0 AWG	2 AWG	Aluminio	Rojo	50	10.000
CADC-103	2 AWG 1/0 AWG	2 AWG 4 AWG	Aluminio	Rojo	50	10.000
CADC-20B	1/0 AWG 2/0 AWG 2/0 AWG 2/0 AWG 3/0 AWG 3/0 AWG 4/0 AWG 4/0 AWG	1/0 AWG 4 AWG 2 AWG 1/0 AWG 2/0 AWG 4 AWG 2 AWG 6 AWG 4 AWG	Aluminio	Azul	50	25.400
CADC-205	2/0 AWG 3/0 AWG	1/0 AWG 2 AWG	Aluminio	Azul	50	28.200



LISTA PRECIOS ACCESORIOS REDES AEREAS Y SUBTERRANEAS # 15

Fecha: Julio 2022

Reemplaza Lista # 14

CADC-208	2/0 AWG 3/0 AWG 3/0 AWG 3/0 AWG 4/0 AWG 4/0 AWG 4/0 AWG	2/0 AWG 1/0 AWG 2/0 AWG 3/0 AWG 2 AWG 1/0 AWG 2/0 AWG	Aluminio	Azul	50	25.900
CADC-209	3/0 AWG 4/0 AWG	3/0 AWG 2/0 AWG	Aluminio	Azul	50	27.200
CADC-211	4/0 AWG 4/0 AWG	3/0 AWG 4/0 AWG	Aluminio	Azul	50	25.700
CADC-315	266.8 KCMIL 336.4 KCMIL	4/0 AWG 3/0 AWG	Aluminio	Azul	50	31.100
CADC-316	266.8 KCMIL 266.8 KCMIL 266.8 KCMIL 336.4 KCMIL 336.4 KCMIL 336.4 KCMIL	3/0 AWG 4/0 AWG 266.8 KCMIL 2/0 AWG 3/0 AWG 4/0 AWG	Aluminio	Azul	50	31.100
CAEN-103	4 - 2 AWG	2 AWG	Aluminio	Azul	50	40.300
CAEN-201	1/0 - 2/0 AWG	2 AWG	Aluminio	Azul	50	55.200
CAEN-20B	1/0 - 4/0 AWG	2 AWG	Aluminio	Azul	50	55.200
CAEN-202	3/0 - 4/0 AWG	2 AWG	Aluminio	Azul	50	51.000



4SE INGENIERIA		TABLA SELECCIÓN CONECTORES TIPO CUÑA CADC										
		KCMIL			AWG							
		336,4 CAA	336,4 CA	266,8	4/0	3/0	2/0	1/0	2	4	6	
CONDUCTOR DERIVADO EN ACSR	KCMIL	6	CADC-30A	CADC-30A	CADC-20B	CADC-20A	CADC-20A	CADC-102	CADC-105	CADC-104	CADC-104	
		4	CADC-30A	CADC-30A	CADC-20B	CADC-20B	CADC-20B	CADC-103	CADC-102	CADC-105		
		2	CADC-35B	CADC-313	CADC-313	CADC-208	CADC-20B	CADC-20B	CADC-101*	CADC-103		
		1/0	CADC-35B	CADC-313	CADC-313	CADC-208	CADC-208	CADC-20B	CADC-201			
		2/0	CADC-35B	CADC-316	CADC-313	CADC-208	CADC-208	CADC-208				
		3/0	CADC-351	CADC-316	CADC-316	CADC-211	CADC-208					
		4/0	CADC-351	CADC-316	CADC-316	CADC-211						
	KCMIL	266,8	CADC-352	CADC-317	CADC-316							
		336,4 CA	CADC-352	CADC-317								
		336,4 CAA	CADC-352									

* Todos los precios no incluyen IVA.

* Precios sujetos a cambios sin previo aviso.

Fecha: Julio 2022

Reemplaza Lista # 14

HERRAMIENTA INSTALACION CONECTORES CUÑA

Es utilizada para realizar la instalacion de los conectores tipo cuña en alumnio mediante un disparo con cartucho, el cual realiza el ajuste perfecto en al conexión.

REFERENCIA	DESCRIPCIÓN	UNIDAD EMPAQUE	PRECIO UNITARIO PUBLICO
	Herramienta para la instalación de conectores cuña con cartucho azul y amarillo	1	10.000.000



CONECTORES TIPO CUÑA COBRE ESTAÑADO CDCR - SIMETRICOS

Los conectores tipo cuña están formados por dos elementos; un componente "C" o cuerpo del conector y un componente "cuña". Ambos pueden ser fabricados en cobre estañado.

REFERENCIA	RANGO DE APLICACIÓN		MATERIAL	COLOR EMPAQUE	UNIDAD EMPAQUE	PRECIO UNITARIO PUBLICO
	PRINCIPAL MM	DERIVADO MM				
CDCR-I-Ci	3,17 - 8,12	3,17 - 7,42	Cobre Estañado	Gris	50	15.800
CDCR-II-Vd	3,17 - 8,12	3,17 - 5,21	Cobre Estañado	Verde	50	8.471
CDCR-III-Vm	2,54 - 6,55	1,27 - 4,65	Cobre Estañado	Rojo	50	6.235
CDCR-IV-Az	2,54 - 6,55	1,27 - 4,65	Cobre Estañado	Azul	50	4.941
CDCR-V-Am	2,54 - 4,93	1,27 - 4,65	Cobre Estañado	Amarillo	50	5.882
CDCR - 345	2,54 - 6,55	1,27 - 4,65	Cobre Estañado	Rojo Azul Amarillo	50	9.059
CDCR-VI-AzB	8,01 - 10,61	6,54 - 9,36	Cobre Estañado	Azul Blanco	50	16.471
CDCR-VII-VmB	4,66 - 10,11	4,66 - 8,30	Cobre Estañado	Rojo Blanco	50	16.600
CDCR-VIII-VdB	8,01 - 10,50	8,01 - 10,11	Cobre Estañado	Varde Blanco	50	18.000



Fecha: Julio 2022
 Reemplaza Lista # 14

4ESE INGENIERÍA		TABLA SELECCIÓN CONECTORES TIPO CUÑA CDCR - SIMETRICOS															
		CONDUCTOR PRINCIPAL EN AWG															
		Alambre Cu o Al				Cable 7 Hilos Cu o Al						Cable ACSR					
		8	6	4	2	10	8	6	4	2	1/0	2/0	8	6	4	2	1/0
CONDUCTOR DERIVADO EN AWG	Alambre Cu o Al	14	V		IV		V						IV				
		12	V		IV		V	V					IV				
		10	V	IV		II	V		IV								
		8	IV		III		IV		II					II	I		
		6		III	II			III	II					II	I	VII	
		4			II	I				I	VII				I	VII	
		2				I				I	VII					VII	
	Cable 7 Hilos Cu o Al	14															
		12	V	IV		V	V	IV									
		10	IV		III		V	IV									
		8		III	II	II		III	II			III		II	I		
		6			II	I		II	II	I	VII				I		
		4				I			I	I	VII				I	VII	
		2									VII	VI				VII	
		1/0									VI	VI					VI
	Cable ACSR	8														I	
		6								I	VII					I	VII
		4								I	VII				I		VII
		2														VII	
		1/0															VI

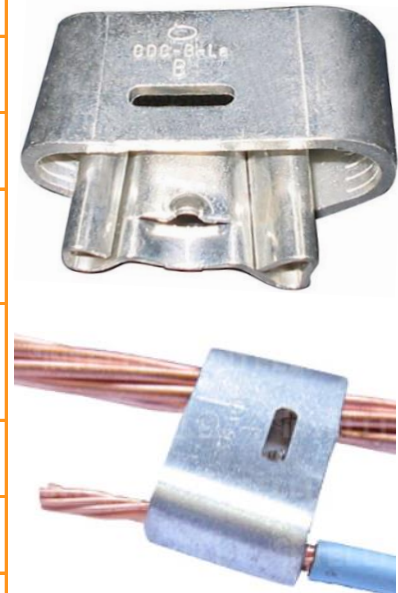
* Todos los precios no incluyen IVA.

* Precios sujetos a cambios sin previo aviso.

Fecha: Julio 2022
Reemplaza Lista # 14
CONECTORES TIPO CUÑA COBRE ESTAÑADO CDC - ASIMETRICOS

Los conectores tipo cuña están formados por dos elementos; un componente "C" o cuerpo del conector y un componente "cuña". Ambos pueden ser fabricados en cobre estañado.

REFERENCIA	RANGO DE APLICACIÓN		MATERIAL	COLOR EMPAQUE	UNIDAD EMPAQUE	PRECIO UNITARIO PUBLICO
	PRINCIPAL MM	DERIVADO MM				
CDC-A-Vi	5,6 - 9,36	1,74 - 5,10	Cobre Estañado	Violeta	50	11.800
CDC-B-La	6,2 - 9,36	1,74 - 5,10	Cobre Estañado	Naranja	50	10.588
CDC-C-Ma	8,2 - 12,74	1,74 - 5,10	Cobre Estañado	Café	50	13.000
CDC-D-Br	9,5 - 12,74	1,74 - 5,10	Cobre Estañado	Blanco	50	12.800
CDC-F-VdAz	5,6 - 8,33	1,74 - 5,10	Cobre Estañado	Verde Azul	50	10.353
CDC-G-ViAz	5,6 - 8,33	1,36 - 1,73	Cobre Estañado	Violeta Azul	50	10.353
CDC-H-LaAz	5,6 - 9,36	1,36 - 1,73	Cobre Estañado	Naranja Azul	50	10.353
CDC-J-MaAz	9,34 - 11,10	1,74 - 5,10	Cobre Estañado	Café Azul	50	11.176
CDC-K-BrAz	9,34 - 11,10	1,36 - 1,73	Cobre Estañado	Blanco Azul	50	11.059
CDC-L-CiAz	14,6 - 12,50	2,25 - 5,10	Cobre Estañado	Gris Azul	50	16.941



Fecha: Julio 2022
Reemplaza Lista # 14

			TABLA SELECCIÓN CONECTORES TIPO CUÑA CDC - ASIMETRICOS															
			CONDUCTOR PRINCIPAL EN AWG															
			Alambre Cu o Al		Cable 7 Hilos Cu o Al						Cable ACSR							
			4	2	6	4	2	1/0	2/0	3/0	4/0	4	2	1/0	2/0	3/0	4/0	
CONDUCTOR DERIVADO EN AWG	Alambre Cu o Al	14		G		G	G	K	K					G		K		
		12		F		F	A	B	J	C				A	J	C	D	
		10				F	A	B	C	C				A	J	C	D	
		8				A	A	J	C	D		L		B			D	L
		6				A	B	C	C	D		L		B			L	
	Cable 7 Hilos Cu o Al	14		F		F	A	B	J	C				A	J	C		
		12		F		F	A	B	J	C				A	J	C	D	L
		10				F	A	J	C	D				A	J		D	L
		8					B	J	C	D				B			D	L
		6				A	B	C	D	D		L		B			L	L
Cable ACSR	8				A	B	C	C	D				B			L	L	
	6				A	B	C	D	D		L		B					

CONECTOR PARA PUESTA A TIERRA

Estos conector sirve para realizar la unión eléctrica a tierra, del conductor ya sea de acero-cobre ó cobre a la varilla de puesta a tierra de cobre o acero cobre (copperweld).

REFERENCIA	RANGO DE APLICACIÓN		MATERIAL	TIPO	UNIDAD EMPAQUE	PRECIO UNITARIO PUBLICO
	PRINCIPAL	DERIVADO				
CCA-58-25	Varilla 5/8"	10 - 4 AWG	Cobre estañado	Cuña	50	27.765
CCA-58-35	Varilla 5/8"	4 - 2 AWG	Cobre estañado	Cuña	50	24.000
CAT-58-10	Varilla 5/8"	10 - 8 AWG	Cobre y Acero inoxidable	Transversal	50	36.471
CAT-58-35	Varilla 5/8"	4 - 2 AWG	Cobre y Acero inoxidable	Transversal	50	31.000
TH-58	Varilla 5/8"	8 - 1/0 AWG	Aleacion cobre	Tornillo	50	10.300
TH-58R	Varilla 5/8"	8 - 1/0 AWG	Bronce	Tornillo	50	17.600



* Todos los precios no incluyen IVA.

* Precios sujetos a cambios sin previo aviso.

Fecha: Julio 2022
Reemplaza Lista # 14

GRAPA OPERAR EN CALIENTE "CONECTOR AMOVIBLE" "PAJARITO"

Son grapas o conectores que trabajan mecánicamente a tracción y deslizamiento, su funcionalidad es conectar el cable derivado con la línea de media tensión, estos conectores pueden ser empleados a la intemperie.

REFERENCIA	RANGO DE APLICACIÓN		MATERIAL	USO	UNIDAD EMPAQUE	PRECIO UNITARIO PUBLICO
	PRINCIPAL	DERIVADO				
GLV - 68A	6 - 250 MCM	F8 - 2/0 AWG	Aluminio	Exterior	40	35.400
GLV - 60A-80A	6 - 288.8 MCM	8 - 4/0 AWG	Aluminio	Exterior	40	72.600
GLV - 120	6 - 4/0 AWG	F8 - 2/0 AWG	Cobre Estañado	Exterior	40	99.000



CONECTORES DE COMPRESION RANURAS PARALELAS (DBH)

Son conectores que trabajan mecánicamente a tracción, su funcionalidad es la de mejorar el contacto mecánico y eléctrico entre conductores (cables), los conectores de compresión pueden ser empleados tanto interior como exterior.

REFERENCIA	RANGO DE APLICACIÓN		MATERIAL	TIPO	UNIDAD EMPAQUE	PRECIO UNITARIO PUBLICO
	PRINCIPAL	DERIVADO				
CAC-38 A 24 (AP1)	6 - 2 AWG	14 - 8 AWG	Aluminio	Compresión	800	2.700
CAC-49 A 24 (AP2)	2 - 2/0 AWG	14 - 8 AWG	Aluminio	Compresión	800	3.600
CAH-58 A 35 (DBH-2)	1/0 - 2/0 AWG	6 - 2 AWG	Aluminio	Compresión	50	11.600
CAC-60 A 38 (DBH-3)	1/0 - 4/0 AWG	6 - 2 AWG	Aluminio	Compresión	50	16.600
CAH-95 A 95 (DBH-4)	1/0 - 2/0 AWG	1/0 - 2/0 AWG	Aluminio	Compresión	50	10.000
CAH-120 A 120 (DBH-5)	1/0 - 4/0 AWG	1/0 - 4/0 AWG	Aluminio	Compresión	50	12.400
CAH-35 A 35 (DBH-6)	6 - 2 AWG	6 - 2 AWG	Aluminio	Compresión	50	6.400
CAH-120 A 120 (DBH-7)	1/0 - 4/0 AWG	1/0 - 4/0 AWG	Aluminio	Compresión	50	12.400
CAH-70 A 35 (DBH-8)	4 - 1/0 AWG	6 - 2 AWG	Aluminio	Compresión	50	5.700
CAH-240 A 240	4/0-500MCM	4/0-500MCM	Aluminio	Compresión	50	27.200
CCO-25-25	8 - 4 AWG	8 - 4 AWG	Cobre	Compresion	50	9.400
CCO-50-50	6 - 1/0 AWG	6 - 1/0 AWG	Cobre	Compresion	50	12.600
SACC-70-70	2 - 2/0 AWG	6 - 2/0 AWG	Cobre	Compresion	50	19.800
SACC-120-120	3/0-250 MCM	3/0-250 MCM	Cobre	Compresion	50	30.000



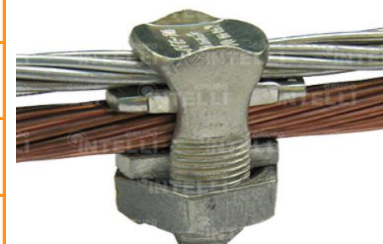
Fecha: Julio 2022

Reemplaza Lista # 14

CONECTORES KS - KSU (KILLER)

Son usados en las conexiones entre conductores de cobre o aluminio-cobre en paralelo en las líneas eléctricas de distribución área de baja y media tensión.

REFERENCIA	RANGO DE APLICACIÓN	USO	UNIDAD EMPAQUE	PRECIO UNITARIO PUBLICO
PF-10 (KS-15)	16 - 8 AWG	Cobre/Cobre	50	9.400
PF-16 (KS-17)	12 - 6 AWG	Cobre/Cobre	50	9.600
PF-25 (KS-20)	12 - 4 AWG	Cobre/Cobre	50	13.300
PF-35 (KS-22)	12 - 2 AWG	Cobre/Cobre	50	15.100
PF-50 (KS-25)	12 - 1/0 AWG	Cobre/Cobre	50	23.400
PF-70 (KS-26)	12 - 2/0 AWG	Cobre/Cobre	50	28.400
PF-95 (KS-27)	12 - 3/0 AWG	Cobre/Cobre	50	23.200
PF-120 (KS-29)	8 - 250 MCM	Cobre/Cobre	50	51.200
PFB-10 (KSU-15)	16 - 8 AWG	Cobre/Cobre ó Aluminio/Cobre	50	6.300
PFB-16 (KSU-17)	12 - 6 AWG	Cobre/Cobre ó Aluminio/Cobre	50	10.600
PFB-25 (KSU-20)	12 - 4 AWG	Cobre/Cobre ó Aluminio/Cobre	50	13.200
PFB-35 (KSU-22)	12 - 2 AWG	Cobre/Cobre ó Aluminio/Cobre	50	19.200
PFB-50 (KSU-25)	12 - 1/0 AWG	Cobre/Cobre ó Aluminio/Cobre	50	30.600
PFB-70 (KSU-26)	12 - 2/0 AWG	Cobre/Cobre ó Aluminio/Cobre	50	35.300
PFB-95 (KSU-27)	12 - 3/0 AWG	Cobre/Cobre ó Aluminio/Cobre	50	30.600
PFB-120 (KSU-29)	8 - 250 MCM	Cobre/Cobre ó Aluminio/Cobre	50	59.600



COMPUESTO ANTIOXIDANTE

Se usa en conexiones de conductores aislados o desnudos de aluminio aluminio y aluminio cobre para garantizar uniones eléctricas de baja resistencia, por su composición elimina la entrada de aire y humedad en las conexiones, impidiendo la corrosión y la oxidación.

REFERENCIA	PRESENTACION	USO	UNIDAD EMPAQUE	PRECIO UNITARIO PUBLICO
INTELTRON	250 Gramos	Aluminio/Aluminio Aluminio/Cobre	4	100.000
INTELTRON	400 Gramos	Aluminio/Aluminio Aluminio/Cobre	4	130.000
INTELTRON	1000 Gramos	Aluminio/Aluminio Aluminio/Cobre	4	240.000
INTELTRON	25000 Gramos	Aluminio/Aluminio Aluminio/Cobre	1	5.000.000



* Todos los precios no incluyen IVA.

* Precios sujetos a cambios sin previo aviso.