

Fecha: Septiembre 2020
Reemplaza Lista # 11

TAPON (CAPUCHON) PARA CABLE ENCOGIBLE EN FRIO

El capuchon para cable se utiliza para sellar la punta del cable cuando se realiza algun corte.

REFERENCIA	RANGO DE APLICACIÓN	TIPO	UNIDAD EMPAQUE	PRECIO UNITARIO
CAPUCHON	4 - 250 MCM	En frio	500	3.500



PINZAS (GRAPAS) AUTOAJUSTABLE PARA RED TRENZADA

La función de las pinzas de retención y suspension es sujetar el conductor portante sin deteriorar su aislamiento y evitar su deslizamiento con esfuerzos mecánicos por debajo de la carga de rotura especificada.

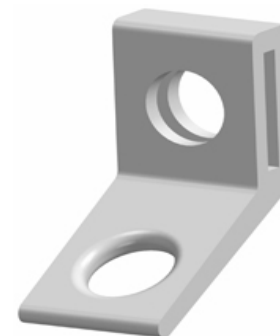
REFERENCIA	RANGO DE APLICACIÓN	MATERIAL	TIPO	UNIDAD EMPAQUE	PRECIO UNITARIO
RPAF	1/0 - 2/0 AWG	Guaya acero galvanizado	Retención	25	45.000
SP1P	1/0 - 2/0 AWG	Fusible mecanico	Suspensión	50	11.800
	1 X 8 + 8 AWG	Gancho acero galvanizado	Acometida	50	8.400
	1 X 8 + 8 AWG	Gancho acero inoxidable	Acometida	50	9.600



SOPORTE EN L

Es el complemento ideal para realizar la instalación de los tensores de acometida, su diseño los hace práctico para ser instalado en poste con cinta de acero inoxidable o en fachada a través de chazo.

REFERENCIA	INSTALACION	MATERIAL	USO	UNIDAD EMPAQUE	PRECIO UNITARIO
Soporte (ojo)	Cinta y/o Chazo	Aluminio	Acometida	100	5.700
Soporte (ojo)	Cinta y/o Chazo	Acero galvanizado	Acometida	100	5.200



SECCIONADOR MONOPOLAR BAJA TESIÓN

Los seccionadores monopolares portafusibles con el fusible de alta capacidad de ruptura están diseñados para protección y maniobras de líneas aéreas de baja tensión.

REFERENCIA	CORRIENTE	REFERENCIA FUSIBLE	VOLTAJE	UNIDAD EMPAQUE	PRECIO UNITARIO
APR00	160 AMPS	NH0 y NH00	500	1	194.000
APR630	630 AMPS	NH1, NH2 y NH3	500	1	384.000



CAJA PORTA BORNERA (LONCHERA) PARA DERIVACION DE ACOMETIDA

Se usa en sistemas de distribución de baja tensión para dar un ordenamiento a la red eléctrica, pero la gran función es evitar la manipulación de los conductores principales y como punto de corte y conexión de usuarios.

REFERENCIA	NUMERO USUARIOS	CORRIENTE	MATERIAL	UNIDAD EMPAQUE	PRECIO UNITARIO
4 Usuarios	4 Usuarios trifásicos	140 AMPS	Polycarbonato	1	440.000
8 Usuarios	9 Usuarios trifásicos	140 AMPS	Polycarbonato	1	480.000

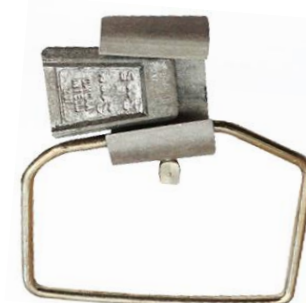


Fecha: Septiembre 2020
Reemplaza Lista # 11

CONECTORES TIPO CUÑA Y ESTRIBOS

Los conectores tipo cuña están formados por dos elementos; un componente "C" o cuerpo del conector y un componente "cuña". Ambos pueden ser fabricados de una aleación de aluminio o de cobre.

REFERENCIA	RANGO DE APLICACIÓN		MATERIAL	CARTUCHO	UNIDAD EMPAQUE	PRECIO UNITARIO PUBLICO
	PRINCIPAL	DERIVADO				
CADC-101	1/0 AWG	2 AWG	Aluminio	Rojo	50	8.400
CADC-103	2 AWG 1/0 AWG	2 AWG 4 AWG	Aluminio	Rojo	50	8.400
CADC-105	4 AWG 2 AWG	4 AWG 6 AWG	Aluminio	Rojo	50	8.400
CADC-201	1/0 AWG 2/0 AWG	1/0 AWG 2 AWG	Aluminio	Azul	50	17.800
CADC-202	2/0 AWG 3/0 AWG 4/0 AWG	2/0 AWG 1/0 AWG 2 AWG	Aluminio	Azul	50	17.800
CADC-205	2/0 AWG 3/0 AWG	1/0 AWG 2 AWG	Aluminio	Azul	50	17.800
CADC-208	3/0 AWG 4/0 AWG	2/0 AWG 1/0 AWG	Aluminio	Azul	50	17.800
CADC-209	3/0 AWG 4/0 AWG	3/0 AWG 2/0 AWG	Aluminio	Azul	50	17.800
CADC-211	4/0 AWG	4/0 AWG	Aluminio	Azul	50	17.800
CADC-315	266.8 KCMIL 336.4 KCMIL	4/0 AWG 3/0 AWG	Aluminio	Azul	50	22.000
CADC-316	266.8 KCMIL 336.4 KCMIL 336.4 KCMIL	266.8 KCMIL 4/0 AWG 266.8 KCMIL	Aluminio	Azul	50	23.000
CAEN-103	4 - 2 AWG	2 AWG	Aluminio	Azul	50	24.400
CAEN-201	1/0 - 2/0 AWG	2 AWG	Aluminio	Azul	50	33.200
CAEN-202	3/0 - 4/0 AWG	2 AWG	Aluminio	Azul	50	33.400



ESE INGENIERÍA		TABLA SELECCIÓN CONECTORES TIPO CUÑA CADC										
		KCMIL			AWG							
		336,4	336,4	266,8	4/0	3/0	2/0	1/0	2	4	6	8
CONDUCTOR DERIVADO EN ACSR	AWG	8						CADC-107	CADC-108	CADC-109	CADC-109	CADC-106
		6	CADC-310	CADC-310	CADC-206	CADC-203	CADC-203	CADC-102	CADC-105	CADC-104	CADC-104	
		4	CADC-311	CADC-311	CADC-207	CADC-204	CADC-204	CADC-103	CADC-102	CADC-105		
		2	CADC-312	CADC-312	CADC-202	CADC-205	CADC-201	CADC-101	CADC-103			
		1/0	CADC-350	CADC-313	CADC-313	CADC-208	CADC-202	CADC-205	CADC-201			
		2/0	CADC-350	CADC-314	CADC-313	CADC-209	CADC-208	CADC-202				
		3/0	CADC-351	CADC-315	CADC-314	CADC-210	CADC-209					
		4/0	CADC-351	CADC-316	CADC-315	CADC-211						
	KCMIL	266,8	CADC-352	CADC-316	CADC-316							
	336,4	CADC-352	CADC-317									
336,4	CADC-352											

* Todos los precios no incluyen IVA.

* Precios sujetos a cambios sin previo aviso.

Fecha: Septiembre 2020

Reemplaza Lista # 11

HERRAMIENTA INSTALACION CONECTORES CUÑA

Es utilizada para realizar la instalacion de los conectores tipo cuña en alumnio mediante un disparo con cartucho, el cual realiza el ajuste perfecto en al conexión.

REFERENCIA	DESCRIPCIÓN	UNIDAD EMPAQUE	PRECIO UNITARIO PUBLICO
	Herramienta para la instalación de conectores cuña con cartucho azul y amarillo	1	5.200.000



CONECTORES TIPO CUÑA COBRE ESTAÑADO CDCR - SIMETRICOS

Los conectores tipo cuña están formados por dos elementos; un componente "C" o cuerpo del conector y un componente "cuña". Ambos pueden ser fabricados en cobre estañado.

REFERENCIA	RANGO DE APLICACIÓN		MATERIAL	COLOR EMPAQUE	UNIDAD EMPAQUE	PRECIO UNITARIO PUBLICO
	PRINCIPAL MM	DERIVADO MM				
CDCR-I-Ci	3,17 - 8,12	3,17 - 7,42	Cobre Estañado	Gris	50	9.400
CDCR-II-Vd	3,17 - 8,12	3,17 - 5,21	Cobre Estañado	Verde	50	6.200
CDCR-III-Vm	2,54 - 6,55	1,27 - 4,65	Cobre Estañado	Rojo	50	4.000
CDCR-IV-Az	2,54 - 6,55	1,27 - 4,65	Cobre Estañado	Azul	50	3.400
CDCR-V-Am	2,54 - 4,93	1,27 - 4,65	Cobre Estañado	Amarillo	50	3.600
CDCR - 345	2,54 - 6,55	1,27 - 4,65	Cobre Estañado	Rojo Azul Amarillo	50	6.000
CDCR-VI-AzB	8,01 - 10,61	6,54 - 9,36	Cobre Estañado	Azul Blanco	50	11.000
CDCR-VII-VmB	4,66 - 10,11	4,66 - 8,30	Cobre Estañado	Rojo Blanco	50	7.400
CDCR-VIII-VdB	8,01 - 10,50	8,01 - 10,11	Cobre Estañado	Varde Blanco	50	9.000



Fecha: Septiembre 2020
 Reemplaza Lista # 11

4ESE INGENIERÍA		TABLA SELECCIÓN CONECTORES TIPO CUÑA CDCR - SIMETRICOS														
		CONDUCTOR PRINCIPAL EN AWG														
		Alambre Cu o Al				Cable 7 Hilos Cu o Al						Cable ACSR				
		8	6	4	2	10	8	6	4	2	1/0	2/0	8	6	4	2
CONDUCTOR DERIVADO EN AWG	Alambre Cu o Al	14	V		IV		V						IV			
		12	V		IV		V	V					IV			
		10	V	IV		II	V		IV							
		8	IV		III		IV		II					II	I	
		6		III	II			III	II					II	I	VII
		4			II	I				I	VII				I	VII
		2				I				I	VII					VII
	Cable 7 Hilos Cu o Al	14														
		12	V	IV		V	V	IV								
		10	IV		III		V	IV								
		8		III	II	II		III	II			III		II	I	
		6			II	I		II	II	I	VII				I	
		4				I			I	I	VII				I	VII
		2									VII	VI				VII
	Cable ACSR	1/0									VI	VI				VI
		8													I	
		6								I	VII				I	VII
		4								I	VII			I		VII
		2														VII
	1/0															VI

* Todos los precios no incluyen IVA.

* Precios sujetos a cambios sin previo aviso.

LISTA PRECIOS ACCESORIOS REDES AEREAS DESNUDAS # 12

Fecha: Septiembre 2020

Reemplaza Lista # 11

CONECTORES TIPO CUÑA COBRE ESTAÑADO CDC - ASIMETRICOS

Los conectores tipo cuña están formados por dos elementos; un componente "C" o cuerpo del conector y un componente "cuña". Ambos pueden ser fabricados en cobre estañado.

REFERENCIA	RANGO DE APLICACIÓN		MATERIAL	COLOR EMPAQUE	UNIDAD EMPAQUE	PRECIO UNITARIO PUBLICO
	PRINCIPAL MM	DERIVADO MM				
CDC-A-Vi	5,6 - 9,36	1,74 - 5,10	Cobre Estañado	Violeta	50	6.400
CDC-B-La	6,2 - 9,36	1,74 - 5,10	Cobre Estañado	Naranja	50	6.400
CDC-C-Ma	8,2 - 12,74	1,74 - 5,10	Cobre Estañado	Café	50	6.900
CDC-D-Br	9,5 - 12,74	1,74 - 5,10	Cobre Estañado	Blanco	50	6.900
CDC-F-VdAz	5,6 - 8,33	1,74 - 5,10	Cobre Estañado	Verde Azul	50	6.800
CDC-G-ViAz	5,6 - 8,33	1,36 - 1,73	Cobre Estañado	Violeta Azul	50	6.800
CDC-H-LaAz	5,6 - 9,36	1,36 - 1,73	Cobre Estañado	Naranja Azul	50	6.800
CDC-J-MaAz	9,34 - 11,10	1,74 - 5,10	Cobre Estañado	Café Azul	50	7.200
CDC-K-BrAz	9,34 - 11,10	1,36 - 1,73	Cobre Estañado	Blanco Azul	50	7.200
CDC-L-CiAz	14,6 - 12,50	2,25 - 5,10	Cobre Estañado	Gris Azul	50	10.400



Fecha: Septiembre 2020
Reemplaza Lista # 11

			TABLA SELECCIÓN CONECTORES TIPO CUÑA CDC - ASIMETRICOS															
			CONDUCTOR PRINCIPAL EN AWG															
			Alambre Cu o Al		Cable 7 Hilos Cu o Al						Cable ACSR							
			4	2	6	4	2	1/0	2/0	3/0	4/0	4	2	1/0	2/0	3/0	4/0	
CONDUCTOR DERIVADO EN AWG	Alambre Cu o Al	14		G		G	G	K	K					G		K		
		12		F		F	A	B	J	C				A	J	C	D	
		10				F	A	B	C	C				A	J	C	D	
		8				A	A	J	C	D	L			B			D	L
		6				A	B	C	C	D	L			B			L	
	Cable 7 Hilos Cu o Al	14		F		F	A	B	J	C				A	J	C		
		12		F		F	A	B	J	C				A	J	C	D	L
		10				F	A	J	C	D				A	J		D	L
		8					B	J	C	D				B			D	L
		6				A	B	C	D	D	L			B			L	L
Cable ACSR	8				A	B	C	C	D				B			L	L	
	6				A	B	C	D	D	L			B					

CONECTOR PARA PUESTA A TIERRA

Estos conector sirve para realizar la unión eléctrica a tierra, del conductor ya sea de acero-cobre ó cobre a la varilla de puesta a tierra de cobre o acero cobre (copperweld).

REFERENCIA	RANGO DE APLICACIÓN		MATERIAL	TIPO	UNIDAD EMPAQUE	PRECIO UNITARIO PUBLICO
	PRINCIPAL	DERIVADO				
CCA-58-25SN	Varilla 5/8"	10 - 4 AWG	Cobre estañado	Cuña	50	12.200
CCA-58-35SN	Varilla 5/8"	4 - 2 AWG	Cobre estañado	Cuña	50	12.200
CAT-58-10SN	Varilla 5/8"	10 - 8 AWG	Cobre y Acero inoxidable	Transversal	50	30.400
CAT-58-35SN	Varilla 5/8"	4 - 2 AWG	Cobre y Acero inoxidable	Transversal	50	19.000
TH-58	Varilla 5/8"	8 - 1/0 AWG	Aleacion cobre	Tornillo	50	5.400



* Todos los precios no incluyen IVA.

* Precios sujetos a cambios sin previo aviso.

Fecha: Septiembre 2020
Reemplaza Lista # 11

GRAPA OPERAR EN CALIENTE "CONECTOR AMOVIBLE" "PAJARITO"

Son grapas o conectores que trabajan mecánicamente a tracción y deslizamiento, su funcionalidad es conectar el cable derivado con la línea de media tensión, estos conectores pueden ser empleados a la intemperie.



REFERENCIA	RANGO DE APLICACIÓN		MATERIAL	USO	UNIDAD EMPAQUE	PRECIO UNITARIO PUBLICO
	PRINCIPAL	DERIVADO				
GLV - 68A	6 - 250 MCM	F8 - 2/0 AWG	Aluminio	Exterior	40	31.000
GLV - 120	6 - 4/0 AWG	F8 - 2/0 AWG	Cobre Estañado	Exterior	40	72.600

CONECTORES DE COMPRESION RANURAS PARALELAS (DBH)

Son conectores que trabajan mecánicamente a tracción, su funcionalidad es la de mejorar el contacto mecánico y eléctrico entre conductores (cables), los conectores de compresión pueden ser empleados tanto interior como exterior.

REFERENCIA	RANGO DE APLICACIÓN		MATERIAL	TIPO	UNIDAD EMPAQUE	PRECIO UNITARIO PUBLICO
	PRINCIPAL	DERIVADO				
CAC-38 A 24 (AP1)	6 - 2 AWG	14 - 8 AWG	Aluminio	Compresión	800	1.800
CAC-49 A 24 (AP2)	2 - 2/0 AWG	14 - 8 AWG	Aluminio	Compresión	800	2.700
CAH-58 A 35 (DBH-2)	1/0 - 2/0 AWG	6 - 2 AWG	Aluminio	Compresión	50	6.600
CAC-60 A 38 (DBH-3)	1/0 - 4/0 AWG	6 - 2 AWG	Aluminio	Compresión	50	7.740
CAH-95 A 95 (DBH-4)	1/0 - 2/0 AWG	1/0 - 2/0 AWG	Aluminio	Compresión	50	5.760
CAH-120 A 120 (DBH-5)	1/0 - 4/0 AWG	1/0 - 4/0 AWG	Aluminio	Compresión	50	6.640
CAH-35 A 35 (DBH-6)	6 - 2 AWG	6 - 2 AWG	Aluminio	Compresión	50	3.746
CAH-120 A 120 (DBH-7)	1/0 - 4/0 AWG	1/0 - 4/0 AWG	Aluminio	Compresión	50	6.640
CAH-70 A 35 (DBH-8)	4 - 1/0 AWG	6 - 2 AWG	Aluminio	Compresión	50	3.700
CAH-240 A 240	4/0-500MCM	4/0-500MCM	Aluminio	Compresión	50	21.000
CCO-25-25	8 - 4 AWG	8 - 4 AWG	Cobre	Compresion	50	6.000
CCO-50-50	6 - 1/0 AWG	6 - 1/0 AWG	Cobre	Compresion	50	9.840
SACC-70-70	2 - 2/0 AWG	6 - 2/0 AWG	Cobre	Compresion	50	12.440
SACC-120-120	3/0-250 MCM	3/0-250 MCM	Cobre	Compresion	50	19.800



Fecha: Septiembre 2020
Reemplaza Lista # 11
CONECTORES KS - KSU (KILLER)

Son usados en las conexiones entre conductores de cobre o aluminio-cobre en paralelo en las líneas eléctricas de distribución área de baja y media tensión.

REFERENCIA	RANGO DE APLICACIÓN	USO	UNIDAD EMPAQUE	PRECIO UNITARIO PUBLICO
PF-10 (KS-15)	16 - 8 AWG	Cobre/Cobre	50	5.900
PF-16 (KS-17)	12 - 6 AWG	Cobre/Cobre	50	6.160
PF-25 (KS-20)	12 - 4 AWG	Cobre/Cobre	50	8.000
PF-35 (KS-22)	12 - 2 AWG	Cobre/Cobre	50	9.100
PF-50 (KS-25)	12 - 1/0 AWG	Cobre/Cobre	50	14.100
PF-70 (KS-26)	12 - 2/0 AWG	Cobre/Cobre	50	15.500
PF-95 (KS-27)	12 - 3/0 AWG	Cobre/Cobre	50	27.000
PF-120 (KS-29)	8 - 250 MCM	Cobre/Cobre	50	30.200
PFB-10 (KSU-15)	16 - 8 AWG	Cobre/Cobre ó Aluminio/Cobre	50	5.960
PFB-16 (KSU-17)	12 - 6 AWG	Cobre/Cobre ó Aluminio/Cobre	50	7.380
PFB-25 (KSU-20)	12 - 4 AWG	Cobre/Cobre ó Aluminio/Cobre	50	8.700
PFB-35 (KSU-22)	12 - 2 AWG	Cobre/Cobre ó Aluminio/Cobre	50	10.600
PFB-50 (KSU-25)	12 - 1/0 AWG	Cobre/Cobre ó Aluminio/Cobre	50	15.520
PFB-70 (KSU-26)	12 - 2/0 AWG	Cobre/Cobre ó Aluminio/Cobre	50	19.800
PFB-95 (KSU-27)	12 - 3/0 AWG	Cobre/Cobre ó Aluminio/Cobre	50	30.400
PFB-120 (KSU-29)	8 - 250 MCM	Cobre/Cobre ó Aluminio/Cobre	50	33.800


COMPUESTO ANTIOXIDANTE

Se usa en conexiones de conductores aislados o desnudos de aluminio aluminio y aluminio cobre para garantizar uniones eléctricas de baja resistencia, por su composición elimina la entrada de aire y humedad en las conexiones, impidiendo la corrosión y la oxidación.

REFERENCIA	PRESENTACION	USO	UNIDAD EMPAQUE	PRECIO UNITARIO PUBLICO
INTELTRON	250 Gramos	Aluminio/Aluminio Aluminio/Cobre	4	60.000
INTELTRON	400 Gramos	Aluminio/Aluminio Aluminio/Cobre	4	100.000
INTELTRON	1000 Gramos	Aluminio/Aluminio Aluminio/Cobre	4	200.000
INTELTRON	25000 Gramos	Aluminio/Aluminio Aluminio/Cobre	1	3.300.000

