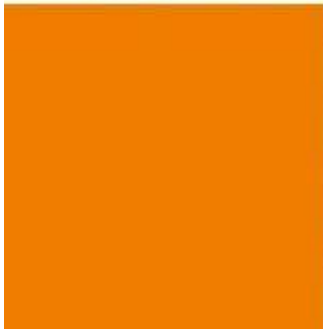


REPUESTOS MOTORES ENERO 2023

Lista para uso exclusivo ATA (Asistentes Técnicos Autorizados)



LISTA DE PRECIOS REPUESTOS PARA MOTORES WEG 2023

INDICE

Motores trifásicos

Ventiladores.....	3
Tapas deflectoras	4
Placas Borneras	5
Cajas de conexión W22	6
Soporte cajas de conexiones W22	8
Tapas delanteras W22	8
Tapas traseras W22	11

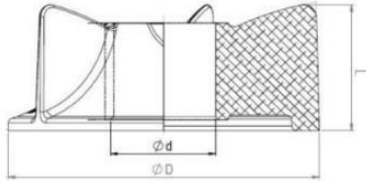
Motores Monofásicos compressor Duty

Deflectoras.....	13
Cajas de conexiones.....	13
ventiladores.....	13
Centrífugos	13
Platinera	14

Motores Monofásicos propósito general

Platinera	14
Centrífugos.....	15

REPUESTOS TRIFASICOS



Ventiladores

ventiladores de polipropileno

cantidades mínimas por frame: 63/132 múltiplos de 10 piezas; 160/200 múltiplos de 5 piezas; 225/315 1 pieza

Código de pedido	Carcasa IEC	Carcasa NEMA	Diámetro externo (mm)	Diámetro interno (mm)	Alto (mm)	Polos	Eficiencia		PRECIO NETO 2023		
							IEC	NEMA			
10016818	63	-	109-110	10	16-17	Todos	Todas	\$ 29.500			
10016819	71	-	120-126	12	22-25	Todos	Todas	\$ 33.500			
10016820	80/90	143/5	132-140	15	23-25	Todos	Todas	\$ 37.500			
10016822	100L	-	175-182	23	36-40	Todos	Todas	\$ 85.500			
10016913	112M	182/4	150	28	37-38	2	IE1	N/A	\$ 56.500		
13693955			110		37-38.5	2	IE2	HIGH	\$ 56.500		
10016913			150		4	IE2/IE3	HIGH/PREMIUM	\$ 56.500			
10016914			190-200		6/8	IE2/IE3	HIGH/PREMIUM	\$ 94.000			
10016914			4/6/8		IE1	N/A	\$ 94.000				
10016915	132	213/5	170	30	39-40	2	IE1	N/A	\$ 56.500		
13693957			130		37-38	2	IE2/IE3	HIGH/PREMIUM	\$ 56.500		
10016915			170		39-40	4	IE2/IE3	HIGH/PREMIUM	\$ 56.500		
10016916			230-237		40-42	6/8	IE2/IE3	HIGH/PREMIUM	\$ 94.000		
10016916			4/6/8		IE1	N/A	\$ 94.000				
10016917	160	254/6	150-156	44	42-47	2	IE1/IE2	HIGH	\$ 81.000		
10016917			2/4		IE2/IE3	HIGH/PREMIUM	\$ 81.000				
10016918			230		47	4/6/8	IE1/IE2	HIGH	\$ 117.000		
10016918			6/8		IE3	PREMIUM	\$ 117.000				
10016919			150-156		50	47	2	IE1/IE2	HIGH	\$ 56.500	
10016919	2/4	IE3	PREMIUM	\$ 56.500							
10016920	230	4/6/8	IE1/IE2	HIGH			\$ 117.000				
10016920	6/8	IE3	PREMIUM	\$ 117.000							
10016921	200	324/6	175	55			55-58	2	IE1/IE2	HIGH	\$ 85.500
10016921			2/4		IE3	PREMIUM	\$ 85.500				
10016922			260		58	4/6/8	IE1/IE2	HIGH	\$ 129.500		
10016922			6/8		IE3	PREMIUM	\$ 129.500				
11482640			225-250		364/5-404/5	190-194	65	66-81	2	IE1/IE2/IE3	HIGH/PREMIUM
11482642	295-315	77-115		4/6/8		IE1/IE2		HIGH	\$ 356.500		
11482679	234-242	66-92		4		IE3		PREMIUM	\$ 319.000		
11482642	295-315	77-115		6/8		IE3		PREMIUM	\$ 356.500		
11482641	280	444/5/7/9		212-225		65		66-83	2	IE1/IE2/IE3	HIGH/PREMIUM
11482643			312-335	77-105	4/6/8		IE1/IE2	HIGH	\$ 430.000		
11482642			295-315	77-115	4		IE3	PREMIUM	\$ 356.500		
11482643			312-335	77-105	6/8		IE3	PREMIUM	\$ 430.000		
11482679			315S/M	504/5	234-242		65	66-92	2	IE1/IE2	HIGH
11482643	312-335	77-105			4/6/8	IE1/IE2		HIGH	\$ 430.000		
11482641	212-225	66-83			2	IE3		PREMIUM	\$ 307.000		
11482642	295-315	77-115			4	IE3		PREMIUM	\$ 356.500		
11482643	312-335	77-105			6/8	IE3		PREMIUM	\$ 430.000		
11482679	315L	L447/9	234-242	65	66-92	2	IE1/IE2/IE3	HIGH/PREMIUM	\$ 319.000		
11101744*	355M/L	586/7	420		134	4/6/8	IE1/IE2	HIGH	\$ 6.752.000		
11101738*	315L	L447/9	312-335		77-105	4	IE3	PREMIUM	\$ 4.590.000		
11101744*			420		134	6/8	IE3	PREMIUM	\$ 6.752.000		
11101744*			312-335		77-105	4	IE1/IE2	HIGH	\$ 6.752.000		
11101738*	355M/L	586/7	312-335		77-105	4	IE3	PREMIUM	\$ 4.590.000		
11101738*			355A/B		588/9	511	126	6/8	IE1/IE2/IE3	HIGH/PREMIUM	\$ 6.752.000

* Ventiladores en aluminio, padrón línea W22 Uso Severo



Tapas deflectoras

Tapas deflectoras (Caperuzas)

Composición del kit: tapa deflectora, tornillos de fijación y arandelas (para carcasa 160 en adelante)

cantidades mínimas por frame: 63/112 múltiplos de 10 piezas; 132 múltiplos de 5 piezas; 160/315 de 1 pieza

Código de pedido	Carcasa IEC	Carcasa NEMA	Nota	Descripción	PRECIO NETO 2023
11445649	63	-	Motores sin grasera	Kit tapa deflectora carcasa 63 W22	\$ 117.000
11445650	71	-		Kit tapa deflectora carcasa 71 W22	\$ 117.000
11445652	80	-		Kit tapa deflectora carcasa 80 W22	\$ 117.000
11445653	90	143/5		Kit tapa deflectora carcasa 90 - 143/5 W22	\$ 129.500
11445655	100	-		Kit tapa deflectora carcasa 100 W22	\$ 167.000
11445656	112	182/4		Kit tapa deflectora carcasa 112 - 182/4 W22	\$ 194.500
11445657	132	213/5		Kit tapa deflectora carcasa 132 - 213/5 W22	\$ 304.500
11445679	160	254/6		Kit tapa deflectora carcasa 160 - 254/6 W22	\$ 620.000
11445680	180	284/6		Kit tapa deflectora carcasa 180 - 284/6 W22	\$ 762.000
11445681	200	324/6		Kit tapa deflectora carcasa 200 - 324/6 W22	\$ 1.162.000
11445682	160	254/6	Motores con grasera	Kit tapa deflectora carcasa 160 - 254/6 con grasera W22	\$ 620.000
11445683	180	284/6		Kit tapa deflectora carcasa 180 - 284/6 con grasera W22	\$ 762.000
11445684	200	324/6		Kit tapa deflectora carcasa 200 - 324/6 con grasera W22	\$ 1.307.000
11445685	225	364/5		Kit tapa deflectora carcasa 225 - 364/5 con grasera W22	\$ 3.430.500
11445686	250	404/5		Kit tapa deflectora carcasa 250 - 404/5 con grasera W22	\$ 3.430.500
11445687	280	444/5 445/7 447/9		Kit tapa deflectora carcasa 280 - 444/5/7/9 con grasera W22	\$ 5.272.000
11445698	315	504/5		Kit tapa deflectora carcasa 315 - 504/5 con grasera W22	\$ 5.272.000
11482668	-	L447/9		Kit tapa deflectora carcasa L447/9 con grasera W22	\$ 5.272.000
11445699	355	586/7 588/9		Kit tapa deflectora carcasa 355 - 586/7, 588/9 con grasera W22	\$ 8.195.500



Placas borneras

Placas Borneras

Composición del kit carcasa IEC 63 a 132 y NEMA 143 a 215: Bloque de terminales, tornillos de fijación, puentes de conexión

Composición del kit carcasa IEC 160 a 355 y NEMA 254 a 589: Bloque de terminales, base de fijación bloque de terminales, tornillos de fijación, puentes de conexión y tuercas

Cantidades mínimas por frame: 63/200 múltiplos de 3 piezas; 225 en adelante de 1 pieza

Placas Borneras 6 pines

Código de pedido	Carcasa IEC	Carcasa NEMA	Tornillo	Descripción	PRECIO NETO 2023
10016977	63 - 100	143/5	M4	Kit placa bornera para carcasa IEC 63 a 100 y NEMA 143	\$ 115.000
10156583	112	182/4	M5	Kit placa bornera para carcasa IEC 112, 132 y NEMA 182 a 215	\$ 146.000
	132	213/5			
10156584	160	254/6	M6	Kit placa bornera para carcasa IEC 160, 180 y NEMA 254 a 286	\$ 178.500
	180	284/6			
10016978	200	324/6	M8	Kit placa bornera para carcasa IEC 200 y NEMA 324/6	\$ 250.500
11206062	225	364/5	M10	Kit placa bornera para carcasa IEC 225, 250 y NEMA 364 a 405	\$ 396.500
	250	404/5			
10016980	280	444/5 504/5	M12	Kit placa bornera para carcasa IEC 280 y NEMA 444/5 a 504/5	\$ 834.500
11210070	315S/M	504/5	M12	Kit placa bornera para carcasa IEC 315S/M y NEMA 504/5	\$ 834.500
11206101	315L 355M/L	L447/9 586/7	M16	Kit placa bornera para carcasa IEC 315L, 355M/L y NEMA L447/9, 586/7	\$ 2.398.500

Placas Borneras 12 pines

cantidades mínimas por frame: no aplicable

Código de pedido	Carcasa IEC	Carcasa NEMA	Tornillo	Descripción	PRECIO NETO 2023
10857985	63 - 100	143/5	M4	Kit placa bornera para carcasa IEC 63 a 100 y NEMA 143	\$ 570.500
10223485	112	182/4	M5	Kit placa bornera para carcasa IEC 112, 132 y NEMA 182 a 215	\$ 648.500
	132	213/5			
13268691	160	254/6	M6	Kit placa bornera para carcasa IEC 160, 180 y NEMA 254 a 286	\$ 791.500
	180	284/6			
11721729	200	324/6	M6	Kit placa bornera para carcasa IEC 200 y NEMA 324/6	\$ 791.500



Cajas de conexiones W22

Caja de conexiones línea W22 apertura diagonal

Caja de conexión para motor de uso severo - Entrada de cables métrica

Composición del kit: Caja de conexiones, sello carcasa, tornillos de fijación a carcasa, tapa de caja, sello tapa, tornillos de fijación tapa.

cantidades mínimas por frame: No aplicable

Código de pedido	Carcasa IEC	Carcasa NEMA	Agujeros para entrada de cables	Descripcion	PRECIO NETO 2023
11494427	63	-	1 x M20	Kit caja de conexiones carcadas IEC 63 a 80 con entrada 1 x M20	\$ 269.000
11457557	71 80		2 x M20	Kit caja de conexiones carcada IEC 63 a 80 con entrada 2 x M20	
11494476	90	143/5	1 x M20	Kit caja de conexiones carcadas IEC 90 a 100 NEMA 143/5 con entrada 1 x M20	\$ 361.000
11457608	100		2 x M25	Kit caja de conexiones carcadas IEC 90 a 100 NEMA 143/5 con entrada 2 x M25	
11494517	112 132	182/4 213/5	1 x M25	Kit caja de conexiones carcadas IEC 112 a 132 NEMA 182 a 215 con entrada 1 x M25	\$ 507.000
11494535			2 x M25	Kit caja de conexiones carcadas IEC 112 a 132 NEMA 182 a 215 con entrada 2 x M25	
11457610			2 x M32	Kit caja de conexiones carcadas IEC 112 a 132 NEMA 182 a 215 con entrada 2 x M32	
11494596	160 180	254/6 284/6	2 x M25	Kit caja de conexiones carcadas IEC 160 a 180 NEMA 254 a 286 con entrada 2 x M25	\$ 736.500
11494604			2 x M32	Kit caja de conexiones carcadas IEC 160 a 180 NEMA 254 a 286 con entrada 2 x M32	
11457612			2 x M40	Kit caja de conexiones carcadas IEC 160 a 180 NEMA 254 a 286 con entrada 2 x M40	
11494649	200	324/6	2 x M32	Kit caja de conexiones carcadas IEC 200 NEMA 324/6 con entrada 2 x M32	\$ 1.095.000
11457613			2 x M50	Kit caja de conexiones carcadas IEC 200 NEMA 324/6 con entrada 2 x M50	
12119415	225 250	364/5 404/5	2 x M32	Kit caja de conexiones carcadas IEC 225 a 250 NEMA 364 a 405 con entrada 2 x M32	\$ 1.821.500
11494668			2 x M40	Kit caja de conexiones carcadas IEC 225 a 250 NEMA 364 a 405 con entrada 2 x M40	
11457614			2 x M50	Kit caja de conexiones carcadas IEC 225 a 250 NEMA 364 a 405 con entrada 2 x M50	
11457617			2 x M63	Kit caja de conexiones carcadas IEC 225 a 250 NEMA 364 a 405 con entrada 2 x M63	
12558320	280	444/5	2 x M50	Kit caja de conexiones carcadas IEC 280 NEMA 444/5 con entrada 2 x M50	\$ 3.344.000
11457651			2 x M63	Kit caja de conexiones carcadas IEC 280 NEMA 444/5 con entrada 2 x M63	
11457653	315S/M	445/7 447/9 504/5	2 x M63	Kit caja de conexiones carcadas IEC 315S/M NEMA 445 a 505 con entrada 2 x M63	\$ 5.088.000

Caja de conexión para motor de uso severo - Entrada de cables en pulgadas tipo RWG.

Composición del kit: Caja de conexiones, sello carcasa, tornillos de fijación a carcasa, tapa de caja, sello tapa, tornillos de fijación tapa.

cantidades mínimas por frame: No aplicable

Código de pedido	Carcasa IEC	Carcasa NEMA	Agujeros para entrada de cables	Descripcion	PRECIO NETO 2023
11457477	63 71 80	-	RWG 1/2"	Kit caja de conexiones carcasas IEC 63 a 80 con entrada RGW 1/2"	\$ 269.000
11457528	90 100	143/5	RWG 3/4"	Kit caja de conexiones carcasas IEC 90 a 100 NEMA 143/5 con entrada RGW 3/4"	\$ 361.000
11457529	112 132	182/4 213/5	RWG 1"	Kit caja de conexiones carcasas IEC 112 a 132 NEMA 182 a 215 con entrada RGW 1"	\$ 507.000
11457530	160 180	254/6 284/6	RWG 1 1/2"	Kit caja de conexiones carcasas IEC 160 a 180 NEMA 254 a 286 con entrada RGW 1 1/2"	\$ 736.500
11457531	200	324/6	RWG 2"	Kit caja de conexiones carcasas IEC 200 NEMA 324/6 con entrada RGW 2"	\$ 1.095.000
11457532	225 250	364/5 404/5	2 x RWG 2"	Kit caja de conexiones carcasas IEC 225 a 250 NEMA 364 a 405 con entrada 2 x RWG 2"	\$ 1.821.500
11457535	280	444/5	2 x RWG 2"	Kit caja de conexiones carcasas IEC 280 con entrada 2 x RWG 2"	\$ 3.344.000
11457556	315S/M	445/7 447/9 504/5	2 x RWG 3"	Kit caja de conexiones carcasas IEC 315S/M NEMA 445 a 505 con entrada 2 x RWG 3"	\$ 5.088.000

Caja de conexión para motor de uso severo - Entrada de cables en pulgadas tipo NPT.

Composición del kit: Caja de conexiones, sello carcasa, tornillos de fijación a carcasa, tapa de caja, sello tapa, tornillos de fijación tapa.

cantidades mínimas por frame: No aplicable

Código de pedido	Carcasa IEC	Carcasa NEMA	Agujeros para entrada de cables	Descripcion	PRECIO NETO 2023
11470898	90 100	143/5	NPT 3/4"	Kit caja de conexiones carcasas IEC 90 a 100 NEMA 143/5 con entrada NPT 3/4"	\$ 361.000
11470901	112 132	182/4 213/5	NPT 1"	Kit caja de conexiones carcasas IEC 112 a 132 NEMA 182 a 215 con entrada NPT 1"	\$ 507.000
11470914	160 180	254/6 284/6	NPT 1 1/2"	Kit caja de conexiones carcasas IEC 160 a 180 NEMA 254 a 286 con entrada NPT 1 1/2"	\$ 736.500
11470916	200	324/6	NPT 2"	Kit caja de conexiones carcasas IEC 200 NEMA 324/6 con entrada NPT 2"	\$ 1.095.000
11470904	225 250	364/5 404/5	NPT 3"	Kit caja de conexiones carcasas IEC 225 a 250 NEMA 364 a 405 con entrada NPT 3"	\$ 1.821.500
11470907	280	444/5	2 x NPT 3"	Kit caja de conexiones carcasas IEC 280 NEMA 444/5 con entrada 2 x NPT 3"	\$ 3.344.000
11431650	315S/M	445/7/9 504/5	2 x NPT 3"	Kit caja de conexiones carcasas IEC 315S/M NEMA 445 a 505 con entrada 2 x NPT 3"	\$ 5.088.000



Soporte caja de conexiones w22

Soporte Caja de conexiones

Composición del kit: Soporte adaptador caja de conexiones, tornillos de fijación, junta de goma carcasa y soporte, tapa del soporte, tornillos de fijación de la tapa y junta de goma de la tapa.

Cantidades mínimas por frame: No aplicable.

Código de pedido	Carcasa IEC	Carcasa NEMA	Descripción	PRECIO NETO 2023
11457655	225 250	364/5 404/5	Kit soporte caja de conexiones W22 IEC 225-250 NEMA 364/5-404/5	\$ 4.798.500
11457700	280	444/5	Kit soporte caja de conexiones W22 IEC 280 NEMA 444/5	\$ 5.656.000
11457702	315S/M	504/5 445/7 447/9	Kit soporte caja de conexiones W22 IEC 315S/M NEMA 504/5-445/7-447/9	\$ 6.665.500
11457703	315L	L447/9	Kit soporte caja de conexiones W22 IEC 315L NEMA L447/9	\$ 7.857.500
11457707	355	586/7 588/9	Kit soporte caja de conexiones W22 IEC 355 NEMA 586/7-588/9	\$ 9.262.500



Tapas delanteras W22

Tapa delantera sin anillo de retención y sin graseras.

Composición del kit: Tapa delantera, tornillos de fijación, dreno y sello.

Cantidades mínimas por frame: No aplicable

Código de pedido	Carcasa IEC	Carcasa NEMA	Tamaño de rodamiento	Descripción	PRECIO NETO 2023
11445212	63	-	201	Kit tapa delantera para carcasa IEC 63 con sello V´ring	\$ 102.500
11445214	71	-	202	Kit tapa delantera para carcasa IEC 71 con sello V´ring	\$ 115.000
11445216	80	-	204	Kit tapa delantera para carcasa IEC 80 con sello V´ring	\$ 144.000
11445248	90	143/5	205	Kit tapa delantera para carcasa IEC 90, NEMA 143/5 con sello V´ring	\$ 167.000
11445250	100	-	206	Kit tapa delantera para carcasa IEC 100 con sello V´ring	\$ 219.500
11445252	112	182/4	207	Kit tapa delantera para carcasa IEC 112, NEMA 182/4 con sello V´ring	\$ 292.000
11445254	132	213/5	308	Kit tapa delantera para carcasa IEC 132, NEMA 213/5 con sello V´ring	\$ 411.000



Tapa delantera con anillo de retención y sin graseras.

Composición del kit: Tapa delantera, tornillos de fijación, anillo de retención con tornillos y arandelas, drenó y sello.

cantidades mínimas por frame: No aplicable

Código de pedido	Carcasa IEC	Carcasa NEMA	Tamaño de rodamiento	Descripción	PRECIO NETO 2023
11445271	160	254/6	309	Kit tapa delantera para carcasa IEC 160, NEMA 254/6 con sello V´ring y anillo de retencion del rodamiento	\$ 680.000
11445304	180	284/6	311	Kit tapa delantera para carcasa IEC 180, NEMA 284/6 con sello V´ring y anillo de retencion del rodamiento	\$ 1.026.000
11445370	200	324/6	312	Kit tapa delantera para carcasa IEC 200, NEMA 324/6 con sello V´ring y anillo de retencion del rodamiento	\$ 1.370.500



Tapa delantera con anillo de retención y con graseras.

Composición del kit: Tapa delantera, tornillos de fijación, anillo de retención con tornillos y arandelas, grasera, drenó y sello.

cantidades mínimas por frame: No aplicable

Código de pedido	Carcasa IEC	Carcasa NEMA	Tamaño de rodamiento	Descripción	PRECIO NETO 2023
11445375	160	254/6	309	Kit tapa delantera para carcasa IEC 160, NEMA 254/6 con sello V´ring, grasera y anillo de retencion del rodamiento	\$ 815.500
11445377	180	284/6	311	Kit tapa delantera para carcasa IEC 180, NEMA 284/6 con sello V´ring, grasera y anillo de retencion del rodamiento	\$ 1.230.500
11445392	200	324/6	312	Kit tapa delantera para carcasa IEC 200, NEMA 324/6 con sello V´ring, grasera y anillo de retencion del rodamiento	\$ 1.645.500



Tapa delantera sin escudos de retención, sin sello y con grasera.

Composición del kit: Tapa delantera, drenó, grasera, tornillos y arandelas de fijación.

cantidades mínimas por frame: No aplicable

Motores IEC a partir de la carcasa 225 usan como estándar sello W3Seal, NEMA usan sello W-seal en carcasas 364/5T hasta 504/5T, y laberinto para carcasa 586/7T el kit de retención y sello debe ser adquiridos por separado.

Código de pedido	Carcasa IEC	Carcasa NEMA	Tamaño de rodamiento	Descripcion	PRECIO NETO 2023
11446636	225	364/5	314	Kit tapa delantera para carcasa IEC 225, NEMA 364/5	\$ 1.645.500
11446637			316		
11446640	250	404/5	314	Kit tapa delantera para carcasa IEC 250, NEMA 404/5	\$ 1.645.500
11446641			316		
11446644	280	444/5	314	Kit tapa delantera para carcasa IEC 280, NEMA 444/5 hasta 447/9	\$ 4.100.000
11446645			316		
11446646			445/7		
11446647			447/9		
11446653	315S/M 315L	504/5	314	Kit tapa delantera para carcasa IEC 315S/M y 315L, NEMA 504/5	\$ 5.687.000
11446654			316		
11446655			319		
11565249	-	L447/9	314	Kit tapa delantera para carcasa NEMA L447/9	\$ 5.687.000
11565266			316		
11565292			319		
11446647			322		
11446670	355M/L 355A/B	586/7 588/9	314	Kit tapa delantera para carcasa IEC 355M/L y 355A/B NEMA 586/7 y 588/9	\$ 8.362.000
11446671			316		
11446672			319		
11446673			322		



Tapas traseras W22

Tapa trasera sin anillo de retención y sin graseras.

Composición del kit: Tapa trasera, tornillos de fijación, drenó y sello.

Cantidades mínimas por frame: No aplicable

Código de pedido	Carcasa IEC	Carcasa NEMA	Tamaño de rodamiento	Descripción	PRECIO NETO 2023
11445459	63	-	6201	Kit tapa trasera para carcasa IEC 63 con sello V'ring	\$ 102.500
11445462	71	-	6202	Kit tapa trasera para carcasa IEC 71 con sello V'ring	\$ 115.000
11445466	80	-	6203	Kit tapa trasera para carcasa IEC 80 con sello V'ring	\$ 144.000
11445496	90	143/5	6204	Kit tapa trasera para carcasa IEC 90, NEMA 143/5 con sello V'ring	\$ 167.000
11445528	100	-	6205	Kit tapa trasera para carcasa IEC 100 con sello V'ring	\$ 219.500
11445537	112	182/4	6206	Kit tapa trasera para carcasa IEC 112, NEMA 182/4 con sello V'ring	\$ 292.000
11445543	132	213/5	6207	Kit tapa trasera para carcasa IEC 132, NEMA 213/5 con sello V'ring	\$ 411.000
11445555	160	254/6	6209	Kit tapa trasera para carcasa IEC 160, NEMA 254/6 con sello V'ring	\$ 517.500
11445561	180	284/6	6211	Kit tapa trasera para carcasa IEC 180, NEMA 284/6 con sello V'ring	\$ 788.500
11445597	200	324/6	6212	Kit tapa trasera para carcasa IEC 200, NEMA 324/6 con sello V'ring	\$ 1.061.000



Tapa trasera con anillo de retención y con graseras.

Composición del kit: Tapa trasera, tornillos de fijación, anillo de retención con tornillos y arandelas, grasera, drenó y sello.

cantidades mínimas por frame: No aplicable

Código de pedido	Carcasa IEC	Carcasa NEMA	Tamaño de rodamiento	Descripción	PRECIO NETO 2023
11445618	160	254/6	6209	Kit tapa trasera para carcasa IEC 160, NEMA 254/6 con sello V'ring	\$ 815.500
11445620	180	284/6	6211	Kit tapa trasera para carcasa IEC 180, NEMA 284/6 con sello V'ring	\$ 1.230.500
11445629	200	324/6	6212	Kit tapa trasera para carcasa IEC 200, NEMA 324/6 con sello V'ring	\$ 1.645.500

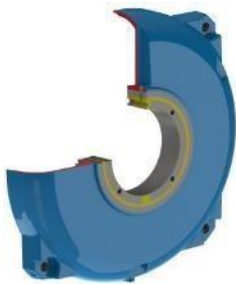


Tapa trasera sin escudos de retención, sin sello y con grasera.

Composición del kit: Tapa trasera, drenó, grasera, tornillos y arandelas de fijación.

Cantidades mínimas por frame: No aplicable

Código de pedido	Carcasa IEC	Carcasa NEMA	Tamaño de rodamiento	Descripcion	PRECIO NETO 2023
11446638	225	364/5	6314	Kit tapa trasera para carcasa IEC 225, NEMA 364/5	\$ 2.619.000
11446642	250	404/5	6314	Kit tapa trasera para carcasa IEC 250, NEMA 404/5	\$ 3.090.500
11446648	280	444/5	6314	Kit tapa trasera para carcasa IEC 280, NEMA 444/5 hasta 447/9	\$ 4.100.000
11446649		445/7	6316		
11446650		447/9	6319		



Tapa trasera con alojamiento del rodamiento aislado sin escudos de retención, sin sello con grasera.

Composición del kit: Tapa trasera aislada, drenó, grasera, tornillos y arandelas de fijación.

cantidades mínimas por frame: No aplicable

Código de pedido	Carcasa IEC	Carcasa NEMA	Tamaño de rodamiento	Descripcion	PRECIO NETO 2023
11446668	315S/M 315L	504/5	6314	Kit tapa trasera para carcasa IEC 315S/M y 315L, NEMA 504/5 con alojamiento del rodamiento aislado	\$ 17.060.000
11446669			6316		
11892147	-	L447/9	6314	Kit tapa trasera para carcasa NEMA L447/9 con alojamiento del rodamiento aislado	\$ 17.060.000
13643000			6319		
11446677	355M/L 355A/B	586/7 588/9	6314	Kit tapa delantera para carcasa IEC 355M/L y 355A/B NEMA 586/7 y 588/9 con alojamiento del rodamiento aislado	\$ 20.900.500
11446678			6319		

REPUESTOS MONOFASICOS

Repuestos Monofásicos Compressor Duty NEMA56

Tapas deflectoras (Caperuzas)

Composición del kit: tapa deflectora y tornillos de fijación.

cantidades mínimas por frame: No aplicable



Código de pedido	Carcasa	Descripción	PRECIO NETO 2023
13506406	W56	Kit tapa deflectora carcasa W56 línea W01	\$ 77.500
12706388	56/56H	Kit tapa deflectora carcasa 56/56H línea W01	\$ 77.500

Caja de conexiones línea W01 apertura diagonal



Caja de conexión - Entrada de cables NPT

Composición del kit: Caja de conexiones, sello carcasa, tornillos de fijación a carcasa, tapa de caja, sello tapa, tornillos de fijación tapa.

cantidades mínimas por frame: No aplicable

Código de pedido	Carcasa	Descripción	PRECIO NETO 2023
13506474	W56	Kit caja de conexiones carcasa W56 con entrada NPT 1/2"	\$ 200.500
12704573	56/56H	Kit caja de conexiones carcasa 56/56H con entrada NPT 1/2"	\$ 200.500

Ventiladores Plásticos

Composición del kit: Ventilador, pin elástico y anillo de retención.

cantidades mínimas por frame: múltiplos de 10 piezas



Código de pedido	Carcasa	Polos	Descripción	PRECIO NETO 2023
13114503	W56	2/4	Kit ventilador plastico carcasa W56	\$ 56.500
10016990	56/56H	2/4	Kit ventilador plastico carcasa 56/56H	\$ 77.500

Interruptores centrífugos

Composición del kit: Interruptor centrifugo.

cantidades mínimas por frame: múltiplos de 10 piezas



Código de pedido	Carcasa	Polos	Descripción	PRECIO NETO 2023
13507154	W56	2	Kit interruptor centrifugo 2 polos carcasa W56	\$ 120.500
13507156	56	2	Kit interruptor centrifugo 2 polos carcasa 56	\$ 129.500
13507198	W56	4	Kit interruptor centrifugo 4 polos carcasa W56	\$ 118.500
13507200	56	4	Kit interruptor centrifugo 4 polos carcasa 56	\$ 120.500



Interruptores estacionarios (Platinera) para motores ODP IP21

Composición del kit: Interruptores estacionarios (Platinera) y tornillos

Cantidades mínimas por frame: múltiplos de 10 und

Código de pedido	Potencia HP	Polos	Descripción	PRECIO NETO 2023
13506683	0,125 - 0,33	2	Kit platinera para motor de 0,125 a 0,33 HP 2 Polos	\$ 133.500
13506686	0,5 - 0,75	2	Kit platinera para motor de 0,5 a 0,75 HP 2 Polos	\$ 104.000
13506687	1 - 3	2	Kit platinera para motor de 1 a 3 HP 2 Polos	\$ 173.500
13506683	0,125 - 0,5	4	Kit platinera para motor de 0,125 a 0,5 HP 4 Polos	\$ 133.500
13506686	0,75	4	Kit platinera para motor de 0,75 HP 4 Polos	\$ 104.000
13506687	1 - 2	4	Kit platinera para motor de 1 a 2 HP 4 Polos	\$ 173.500

Interruptores estacionarios (Platinera) para motores TEFC IP55

Composición del kit: Interruptores estacionarios (Platinera) y tornillos

cantidades mínimas por frame: múltiplos de 10 piezas

Código de pedido	Potencia HP	Polos	Descripción	PRECIO NETO 2023
13506683	0,125 - 0,33	2	Kit platinera para motor de 0,125 a 0,33 HP 2 Polos	\$ 133.500
13506686	0,5	2	Kit platinera para motor de 0,5 HP 2 Polos	\$ 104.000
13506720	0,75 - 1,5	2	Kit platinera para motor de 0,75 a 1,5 HP 2 Polos	\$ 146.000
13506687	2 - 3	2	Kit platinera para motor de 2 a 3 HP 4 Polos	\$ 173.500
13506683	0,125 - 0,5	4	Kit platinera para motor de 0,125 a 0,5 HP 2 Polos	\$ 133.500
13506686	0,75	4	Kit platinera para motor de 0,75 HP 4 Polos	\$ 104.000
13506687	1 - 2	4	Kit platinera para motor de 1 a 2 HP 4 Polos	\$ 173.500
13506720	0,125 - 1	4	Kit platinera para motor de 0,125 a 1 HP 4 Polos	\$ 146.000

Repuestos Monofásicos Propósito General NEMA56



Interruptores estacionarios (Platinera) para motores ODP IP21

Composición del kit: Interruptores estacionarios (Platinera) y tornillos

cantidades mínimas por frame: múltiplos de 10 piezas

Código de pedido	Carcasa	Polos	Descripción	PRECIO NETO 2023
10016974	56/C56	Todos	Kit interruptor estacionario para carcasa 56/C56	\$ 92.000
10016991	D/F/G56H	Todos	Kit interruptor estacionario para carcasa D/F/G56H	\$ 92.000
10017197	63/71	Todos	Kit interruptor estacionario para carcasa 63/71	\$ 94.000
10017198	80/90	Todos	Kit interruptor estacionario para carcasa 80/90	\$ 73.000
10017200	100/112/132	Todos	Kit interruptor estacionario para carcasa 100/112/132	\$ 167.000


Interruptores centrífugos
Composición del kit: Interruptor centrifugo.

cantidades mínimas por frame: múltiplos de 10 piezas

Código de pedido	Carcasa	Polos	Descripción	PRECIO NETO 2023
CONSULTAR	56/C56	2	Kit interruptor centrifugo carcasa 56/C56 IP21 2P	\$ 110.500
10016972	56/C56	4	Kit interruptor centrifugo carcasa 56/C56 IP21 4P	\$ 110.500
10361407	D/F/G56H	2	Kit interruptor centrifugo carcasa D/F/G56H IP21 2P	\$ 115.000
10016973	D/F/G56H	4	Kit interruptor centrifugo carcasa D/F/G56H IP21 4P	\$ 115.000
10223696	63/71	2	Kit interruptor centrifugo carcasa 63/71 IP55 2P	\$ 94.000
10156585	63/71	4	Kit interruptor centrifugo carcasa 63/71 IP55 4P	\$ 129.500
10361408	80/90	2	Kit interruptor centrifugo carcasa 80/90 IP55 2P	\$ 122.500
10263745	80/90	4	Kit interruptor centrifugo carcasa 80/90 IP55 4P	\$ 104.000
10016988	100/112/132	2	Kit interruptor centrifugo carcasa 100/112/132 IP55 2P	\$ 148.000
10016989	100/112/132	4	Kit interruptor centrifugo carcasa 100/112/132 IP55 4P	\$ 183.500